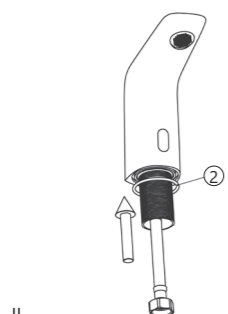
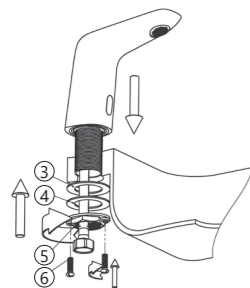


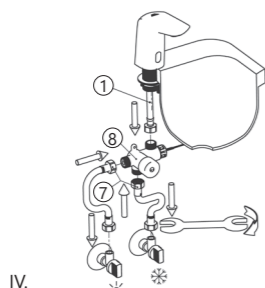
I.



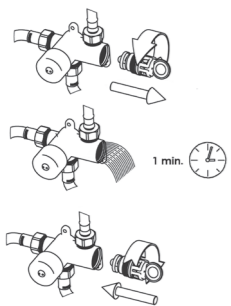
II.



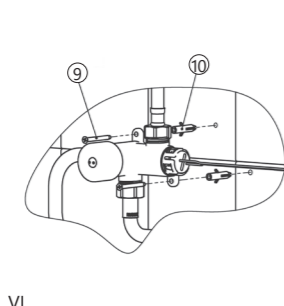
III.



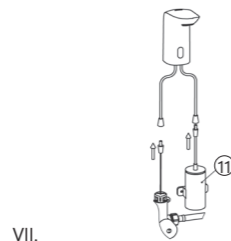
IV.



V.



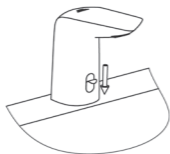
VI.



VII.



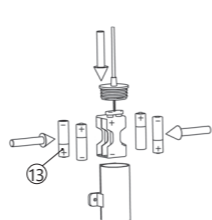
IX.



XI.



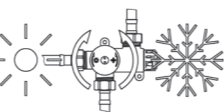
XIII.



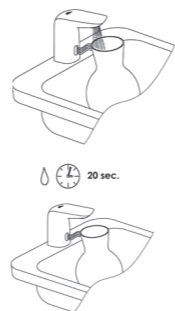
VIII.



X.



XII.



XIV.

LT

Komplektacija	Vnt.
Vandens maišytuvas (12)	1
Nerudijančio plieno pajungimo žarna 30 cm (1)	1
Tvirtinimo laikiklių komplektas:	
<i>Tarpinė guminė (2)</i>	1
<i>Metalinės plokštelės tarpinė (3)</i>	1
<i>Metalinė plokštelė (4)</i>	1
<i>Veržlė (5)</i>	1
<i>Tvirtinimo varžtas (6)</i>	2
Aukšto spaudimo pajungimo žarnelė 30 cm (7)	2
Temperatūros reguliavimo ventilis (8)	1
Tvirtinimo laikiklių komplektas (9;10)	1
AA tipo elementų laikiklis (11)	1
AA tipo elementas (13)	4

LV

Komplektācija:	Gb.
Ūdens maišītājs (12)	1
Nerūsējošā tērauda savienojuma caurule 30 cm (1)	1
Turētāju komplekts nostiprināšanai:	
<i>Gumijas starplika (2)</i>	1
<i>Metāla plāksnītes starplika (3)</i>	1
<i>Metāla plāksnīte (4)</i>	1
<i>Uzgriežnis (5)</i>	1
<i>Nostiprināšanas bultskrūve (6)</i>	2
Augstspiediena savienošanas šļūtene 30 cm (7)	2
Temperatūras regulēšanas ventilis (8)	1
Turētāju komplekts nostiprināšanai (9;10)	1
AA tipa bateriju turētājs (11)	1
AA tipa baterija (13)	4

EE

Komplekt:	Tk.
Veeseğisti korpus (12)	1
Roostevabast terasest ũhendusvoolik 30 cm (1)	1
Segisti kinnituskomplekt:	
<i>Kummist tihend (2)</i>	1
<i>Metallplaadĩ tihend (3)</i>	1
<i>Metallplaat (4)</i>	1
<i>Mutter (5)</i>	1
<i>Kinnituspolt (6)</i>	2
Kõrgepinge ũhenduse voolik 30 cm (7)	2
Temperatuuri reguleerimise ventiil (8)	1
Segisti kinnituskomplekt (9;10)	1
AA tũupi elementide hoidja (11)	1
AA tũupi element (13)	4

RU

Комплектация	Шт.
Смеситель (12)	1
Соединительный шланг из нержавеющей стали 10 см (1)	1
Комплект крепежных держателей:	
<i>Резиновая прокладка (2)</i>	1
<i>Прокладка металлической пластинки (3)</i>	1
<i>Металлическая пластинка (4)</i>	1
<i>Гайка (5)</i>	1
<i>Крепежный болт (6)</i>	2
Шланг гибкий водопроводный 30 см (7)	2
Вентиль регулировки температуры (8)	1
Комплект крепежных держателей (9;10)	1
Держатель батареек типа AA (11)	1
Батарейки типа AA (13)	4

EN

Assembly	Pcs.
Water mixer (12)	1
Stainless steel connection hose of 30 cm (1)	1
Set of mounting brackets:	
<i>Rubber washer (2)</i>	1
<i>Washer of metal plate (3)</i>	1
<i>Metal plate (4)</i>	1
<i>Nut (5)</i>	1
<i>Fixing bolt (6)</i>	2
High pressure connection hose 30 cm (7)	2
Temperature adjustment valve (8)	1
Set of mounting brackets (9;10)	1
AA battery holder (11)	1
AA battery (13)	4

RO

Parti componente	Buc.
Baterie (12)	1
Furtun alimentare cu invelis metalic 30 cm (1)	1
Greutate cu suruburi:	
<i>Garnitura cauciuc (2)</i>	1
<i>Garnitura metalica (3)</i>	1
<i>Placa metalica (4)</i>	1
<i>Piulita (5)</i>	1
<i>Surub fixare (6)</i>	2
Furtun de inalta presiune de 30 cm (7)	2
Supapă de reglare a temperaturii (8)	1
Set de suporturi de montare (9;10)	1
Baterie AA suport (11)	1
Baterie AA (13)	4

PL

Poniższe części stanowią zawartość zestawu:	Szt.
Korpus baterii (12)	1
Wąż przyłączeniowy z nierdzewnej stali 30 cm (1)	1
Zespół mocujących uchwytów:	
<i>Gumowa uszczelka (2)</i>	1
<i>Uszczelka do metalowej płytki (3)</i>	1
<i>Metalowa płytki (4)</i>	1
<i>Nakrętka (5)</i>	1
<i>Śruba montażowa (6)</i>	2
Wąż wysokociśnieniowy 30 cm (7)	2
Zawór do regulacji temperatury (8)	1
Zespół mocujących uchwytów (9;10)	1
Uchwyt do baterii AA (11)	1
Bateria AA (13)	4

CZ

Kompletace	Ks.
Vodovodní baterie (12)	1
Připojovací hadice z nerezové oceli 30 cm (1)	1
Montážní sadaí :	
<i>Gumové těsnění(2)</i>	1
<i>Těsnění na kovovou krytku(3)</i>	1
<i>Kovová krytka(4)</i>	1
<i>Matice (5)</i>	1
<i>Fixační šroub (6)</i>	2
Vysokotlaká připojovací hadice 30 cm (7)	2
Ventil regulace teploty (8)	1
Montážní sadaí: (9;10)	1
Držák AA baterií (11)	1
AA baterie (13)	4

UA

Комплектація	Шт.
Змішувач з аератором (12)	1
З'єднувальний шланг з нержавіючої сталі 40 см (1)	1
Комплект кріпильних тримачів:	
<i>Гумова прокладка (2)</i>	1
<i>Прокладка металеві пластинки (3)</i>	1
<i>Металева пластинка (4)</i>	1
<i>Гайка (5)</i>	1
<i>Кріпильний болт (6)</i>	2
Шланг підключення високого тиску 30 см (7)	2
Вентиль регулювання температури (8)	1
Комплект кріпильних тримачів (9;10)	1
Тримач елементів типу AA (11)	1
Елемент типу AA (13)	4

KZ

Жинақтама	Дана
Араластырғыш корпусы (12)	1
40см таттанбайтын болаттан жасалған жалғама шланг 30 см (1)	1
Тірек ұстатқыштардың жинағы:	
<i>Резеңке аралық қабат (2)</i>	1
<i>Металл табақтың аралық қабаты (3)</i>	1
<i>Металл табақ (4)</i>	1
<i>Гайка (5)</i>	1
<i>Бекіткіш болт (6)</i>	2
Жоғары қысымды қосу шлангысы 30 см (7)	2
Температураны реттеуші кран-буksа (8)	1
Тірек ұстатқыштардың жинағы (9;10)	1
Батареяларды қармағыш AA типті (11)	1
Батарея AA типті (13)	4



RUBINETA

Nr. / No. K42

- LT VANDENS MAIŠYTUVO MONTAVIMO INSTRUKCIJA
 LV ŪDENS MAISĪTĀJA UZSTĀDĪŠANAS INSTRUKCIJA
 EE VESEGIŠTI PAIGALDUSJUHEND
 RU ИНСТРУКЦИЯ ПО МОНТАЖУ СМЕСИТЕЛЯ ВОДЫ
 PL INSTRUKCJA MONTAŻU BATERII
 CZ NÁVOK K MONTÁŽI VODOVODNÍ BATERIE
 UA ІНСТРУКЦІЯ З МОНТАЖУ ЗМІШУВАЧА ВОДИ
 KZ СУ АРАЛАСТЫРҒЫШТЫ ҚҰРУ ЖӨНІНДЕГІ НҰҚСАУЛЫҚ
 EN INSTRUCTION OF FAUCET INSTALLATION
 RO INSTRUCȚIUNI INSTALARE

Gamintojas | Ražotājs | Tootja | Производитель | Producent |
 Výrobce | Виробник | Әндірүші | Manufacturer | Producator
 UAB „Rubineta“
 Savanorių pr. 180, LT-03154 Vilnius
 www.rubineta.com

COMPANY WITH
 QUALITY SYSTEM
 CERTIFIED BY DNV
 = ISO 9001 =