



SYSTEM  
KAN-therm

# INSTRUKCJA ROZDZIELACZY

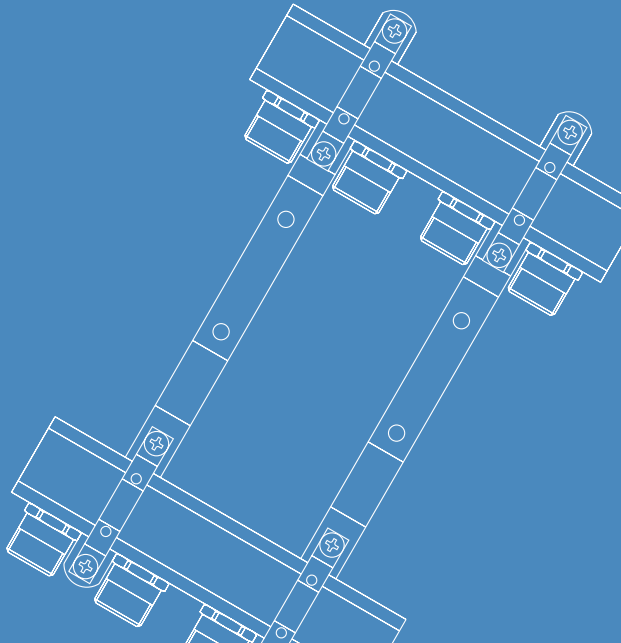
serii 61, 74 i 81

# MANIFOLDS, SERIES 61, 74, 81

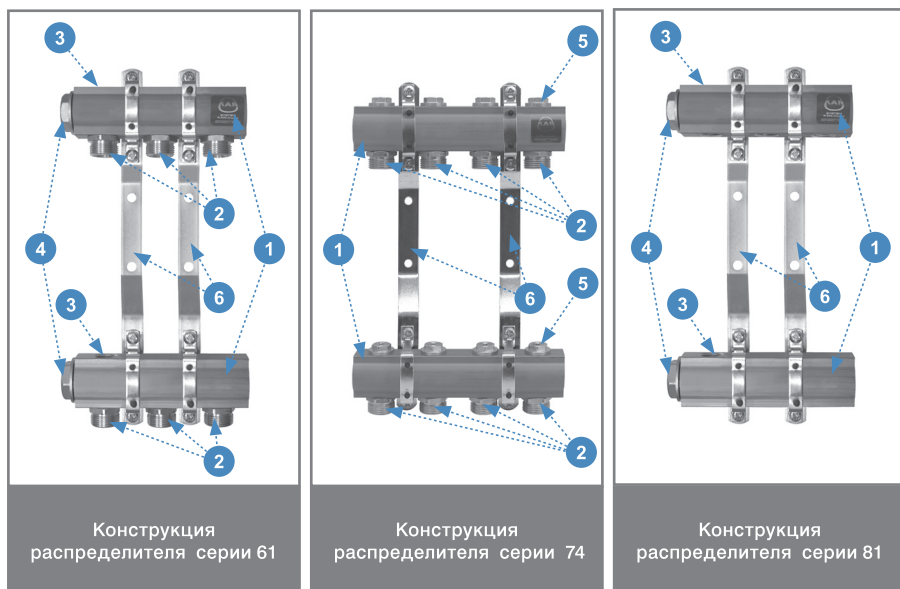
Installation and operation manuals

# ИНСТРУКЦИЯ МОНТАЖА

и обслуживания распределителей  
серии 61, 74 и 81



05/2014 - PL, EN, RU



Распределители KAN-therm серии 61, 74 и 81 предназначены для применения в системах отопления и водоснабжения. Изготавливаются из двух латунных труб коллектора с дюймовым профилем, скрепленных двумя кронштейнами из оцинкованной стали с виброгасящими эластомерными вставками.

## Конструкция распределителя

1. Латунная дюймовая труба коллектора с входными отверстиями с внутренней резьбой G 1".
2. Присоединительные отводы коллектора - ниппели под Евроконус с наружной резьбой G 3/4" (серия 61 и 74) или отверстия с внутренней резьбой G 1/2" (серия 81) с шагом 50 мм для подсоединения отдельных веток водоснабжения/отопления (например, греющих контуров).
3. Отверстие на верхнем коллекторе с внутренней резьбой G 1/2" под воздуховыпускной клапан (серия 61 и 81).
4. Заглушки с уплотнительными прокладками, закрывающими проход трубы коллектора распределителя (серия 61 и 81).
5. Запорные вентили на отдельных отводах под имбусовый ключ (шестигранный ключ) 6 мм (серия 74).
6. Стальные оцинкованные кронштейны с виброгасящими вставками с монтажными отверстиями 8 мм.

Распределители имеют расстояние между трубами коллектора в осях - по вертикали 235 мм и по горизонтали 25 мм. Полная высота 325 мм. Глубина установки 81 мм. Длина распределителя зависит от количества присоединительных отводов:

Длина распределителя [мм]	Серия	Количество отводов										
		2	3	4	5	6	7	8	9	10	11	12
61 и 81		111	161	211	261	311	361	411	461	511	561	611
74		100	150	200	250	300	350	400	450	500	550	600

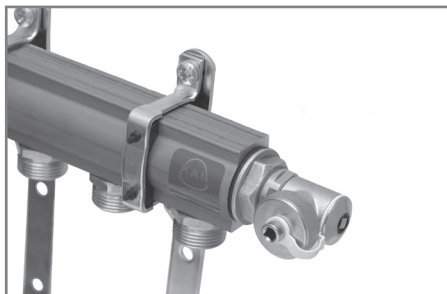
## Монтаж дополнительного оснащения распределителя



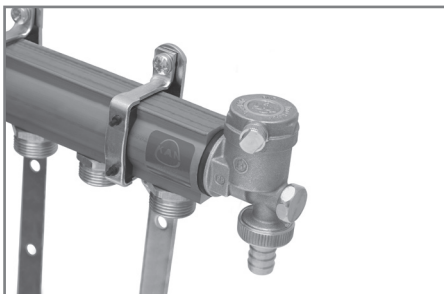
Распределитель  
с переходником  
G1"×G $\frac{3}{4}$ " (4.13)



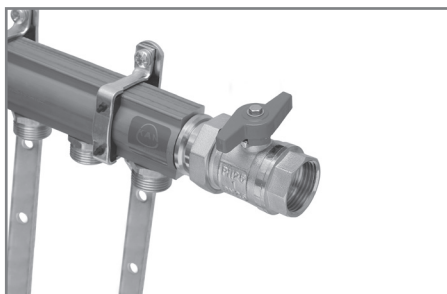
Распределитель 61 или 81  
со спускным - воздуховыпускным клапаном  
(1305.11)



Распределитель  
с переходником G1"×G $\frac{3}{4}$ " (4.12) и спускным -  
воздуховыпускным клапаном (1305.11)

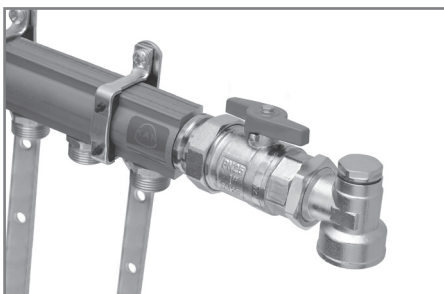


Распределитель с тройником с  
автоматическим воздуховыпускным  
клапаном и спускным вентилем (R5541)



Верхний и нижний коллектор распределителя  
с прямым узлом SET-P (K-600400)

**Внимание!**  
Узлы SET доступны в комплекте (верх + низ).



Верхний коллектор распределителя с  
угловым узлом SET-K (K-600500)

**Внимание!**  
Узлы SET доступны в комплекте (верх + низ).

Вышеуказанные элементы имеют собственное уплотнение – не следует применять дополнительное уплотнение.

**KAN Sp. z o.o.**

ul. Zdrojowa 51  
16-001 Białystok-Kleosin  
tel.: +48 85 74 99 200  
fax: +48 85 74 99 201  
e-mail: [kan@kan-therm.com](mailto:kan@kan-therm.com)

**Представительство фирмы KAN в России**

119361 Москва  
Проектируемый проезд 1980, д.4  
тел./факс +7 495 638 51 14  
GSM: +7 909 960 81 77  
e-mail: [moscow@kan.com.ru](mailto:moscow@kan.com.ru)

**Представительство фирмы KAN в Беларуси**

220073 Минск  
ул. Ольшевского, 24 оф. 519  
тел.: +375 17 21 69 536  
тел./факс: +375 17 21 69 537  
GSM +375 29 69 31 041  
e-mail: [minsk@kan.by](mailto:minsk@kan.by)

**Представительство фирмы KAN в Украине**

04209 Киев  
ул. Богатырская, 11  
тел.: +38 044 22 14 211  
тел./факс: +38 044 48 99 503  
e-mail: [kiev@kan.net.ua](mailto:kiev@kan.net.ua)

