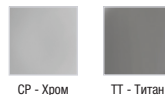


E73050



Коллекция: COMPOSED

Отделки*:



Общие характеристики:



Преимущества для конечного пользователя

- Металлический слив с заглушкой
- Гарантия на покрытие Нержавеющая Сталь - 25 лет

Преимущества при монтаже

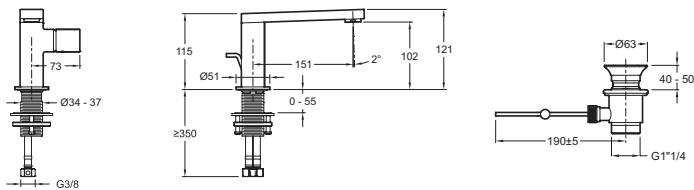
- Латунная труба с резьбой для легкой установки

Технические характеристики

- Вес: 2,6 кг
- Нормы и правила: ACS : 14CCLY511
- Высота под изливом: 121 мм
- Подключение: С гибкой подводкой
- Аэратор с антиизвестковым покрытием

- Тип установки: 1 отверстие
- Расход воды: 5 л/мин.
- Расстояние между центром излива и центральной осью корпуса: 151 мм
- Механизм: Керамический картридж

Технический чертёж



Спецификация продукта: Однорычажный смеситель для раковины. E73050. Коллекция: COMPOSED. Вес: 2,6 кг. Тип установки: 1 отверстие. Нормы и правила: ACS : 14CCLY511. Расход воды: 5 л/мин.. Высота под изливом: 121 мм. Расстояние между центром излива и центральной осью корпуса: 151 мм. Подключение: С гибкой подводкой. Механизм: Керамический картридж. Аэратор с антиизвестковым покрытием.

*В зависимости от конфигурации компьютера или настроек принтера, технических факторов и характеристик, цвета, которые Вы видите могут не полностью соответствовать настоящим цветам и являются схематическими.