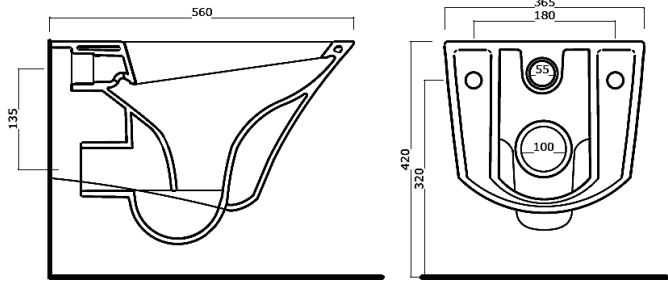
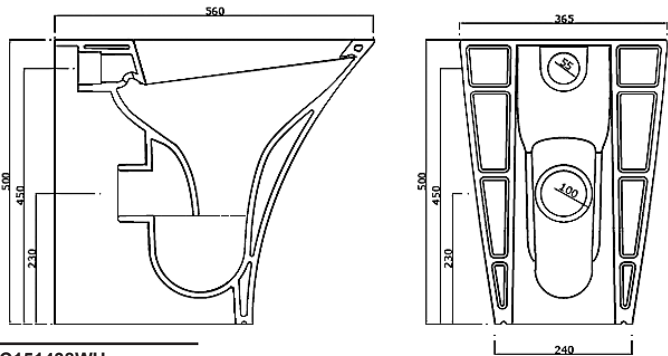
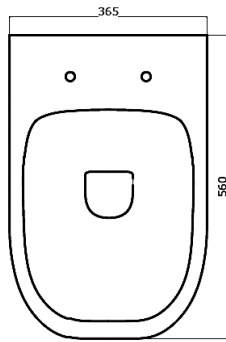




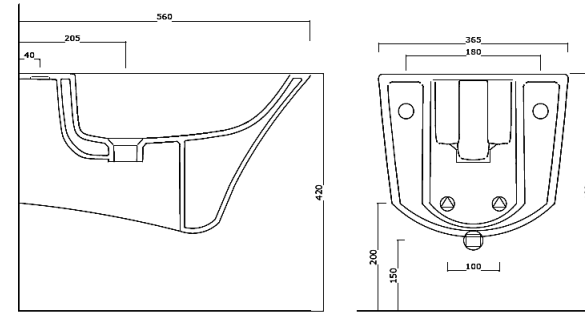
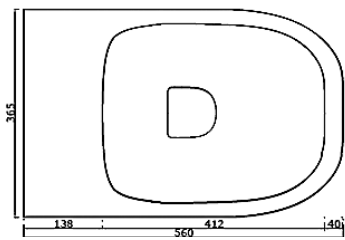
AM·PM  
AWE



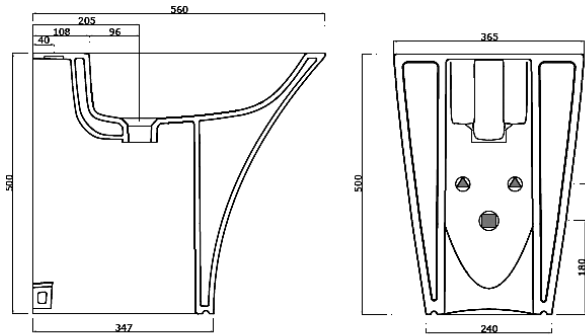
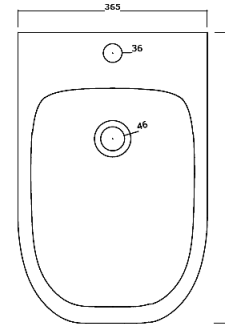
C151738WH



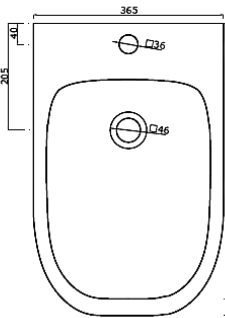
C151438WH

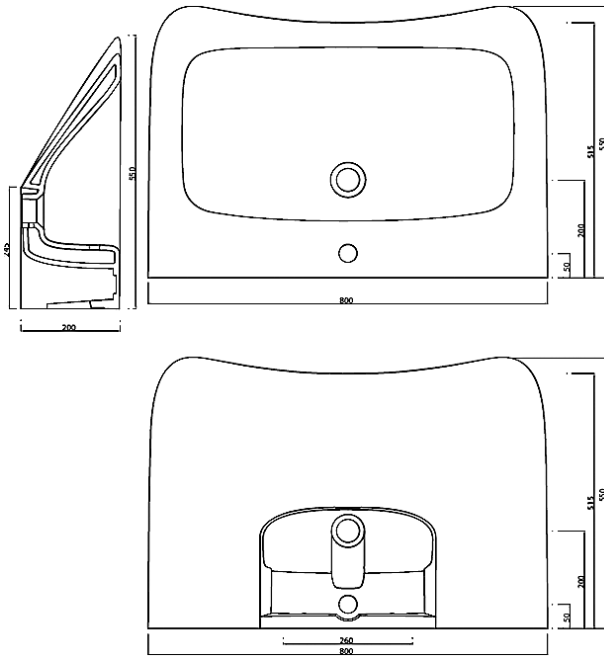


C153411WH

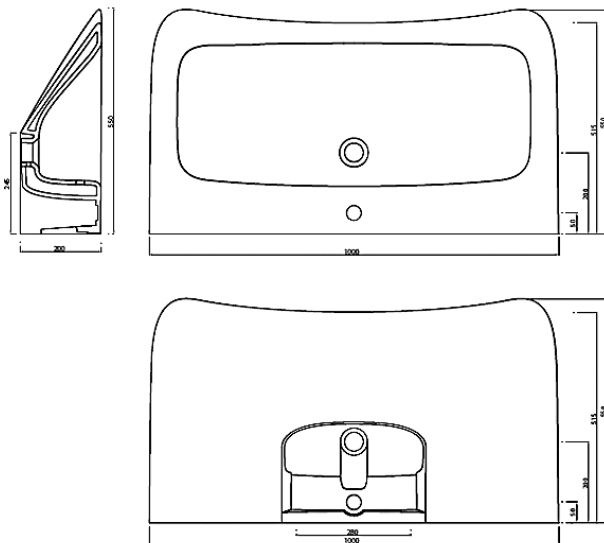


C153111WH





C154511WH



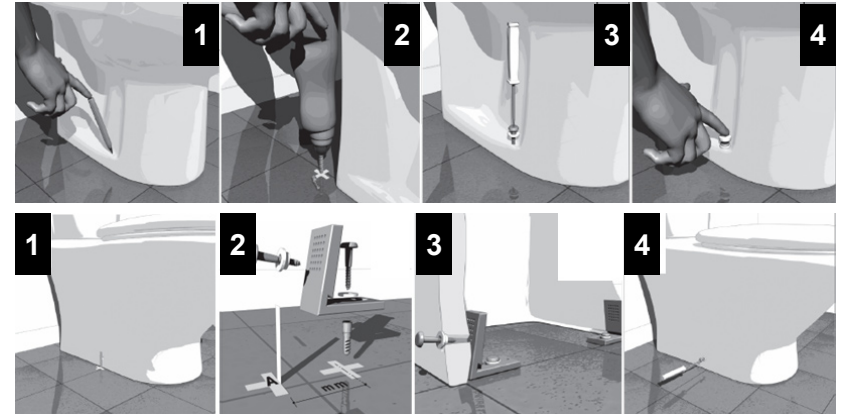
C154311WH

EN

**Instructions for basin mixer installation.**

**Toilet**

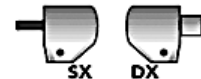
1. Assembly of the wall mounted / floor bidet to the floor.  
During assembly of toilet choose a variant according to the variant of fittings included in a set



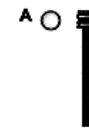
**2. Assembly and installation of the seat**

Complete set:

- seat with ladder – 1pce.
- soft-close mechanism – 1pce.



- fitting bolt – 2pcs.



- fixing elements – 2 sets.

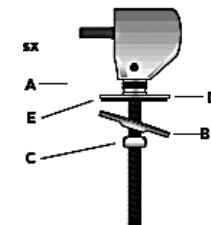


- decorative plate (chrome) – 2 pcs.

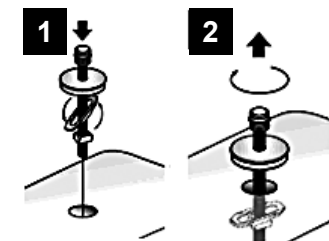


- sealing ring – 2 pcs.

Fitting in assembly:



- put the fitting bolts A, decorative plates D, sealing rings E, fixing elements B and C so that element B comes freely through the hole in the basin.

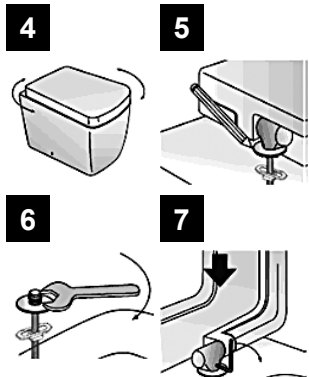


- rotate B perpendicular to A, screw bolts A manually until fixed

- install seat with ladder having arranged preliminary fitting bolts by the soft-close mechanism



- close the ladder and center the seat towards the toilet bowl. Mark the correct location of the fitting then take off the seat, tighten the fitting in the marked location, afterwards put the seat on and fix the mechanisms on the fitting bolts.



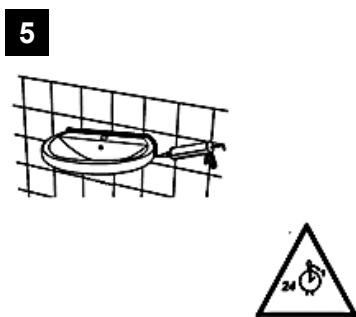
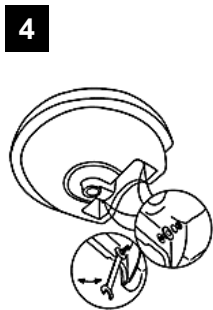
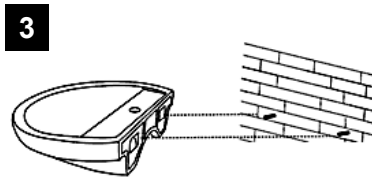
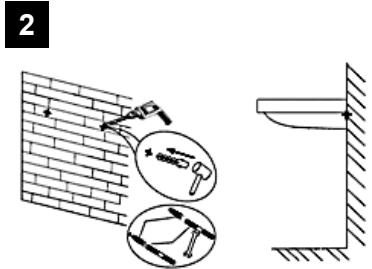
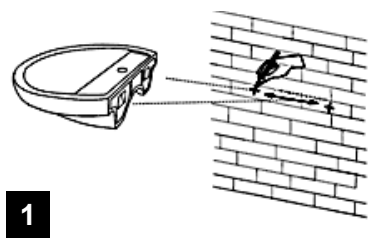
**Attention!**

To avoid breakdown of the soft-close mechanism it is forbidden to apply force for force-to-close of the ladder/taking the seat down.

**Note:**

During the assembly of the wall mounted toilet use art. 1 and 2 of present instructions. Installation of the mounted-in cistern is to be performed according to the manufacturer instructions attached to it. Mounting of the wall mounted toilet onto the installation system is to be performed according to the manufacturer instructions attached to it. Seat and ladder installation is to be performed according art.2 of present instructions.

**Basin installation**



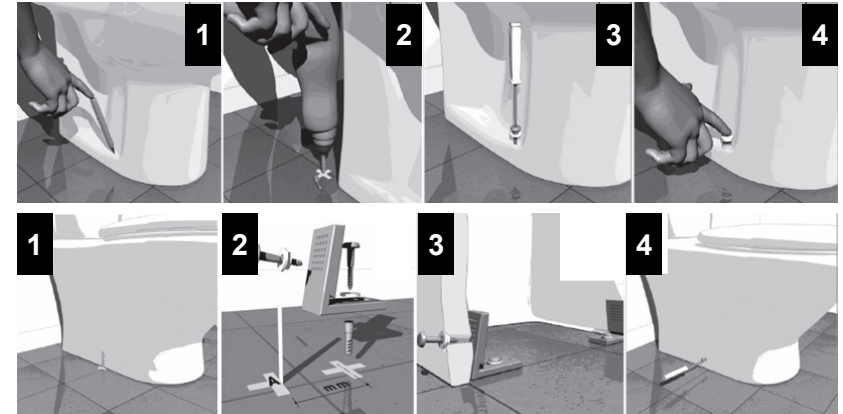
**Maintenance**

Use soft moist cloth for cleaning of the toilet, cistern, seat and lid. Do not use abrasives and hard cloth. Regular cleaning with the soap solution is recommended do not use strong bleaching agents. In case acid liquids penetrate on the surface remove them immediately with soft cloth.

**DE**

**Montage- und Bedienungsanleitung Toilet WC-Becken**

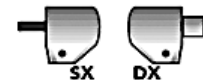
1. Befestigung des Stand-WC's / Stand-Bidets  
Bei der Montage des WC-Beckens wählen Sie bitte die Variante nach der mitgelieferten Befestigung.



**2. WC-Sitz Zusammenbau und Montage**

Komplettierung:

- WC-Sitz mit Deckel – 1 St.
- Absenkautomatik Soft-Close – 1 St.



- Befestigungsschraube – 2 St.



- Befestigungselemente – 2 Sätze

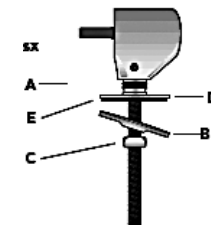


- Zierkappe (verchromt) – 2 St.

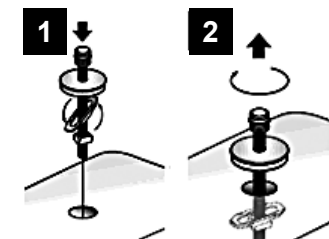


- Dichtungsringe – 2 St.

Befestigung komplett:

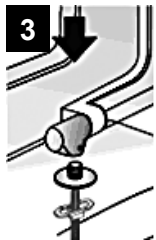


- Ziehen Sie die A Zierkappen D, Dichtungsringe E, Befestigungselemente B und C auf die Befestigungsschrauben so an, dass sich das Element B in der Becken-Öffnung frei bewegt.

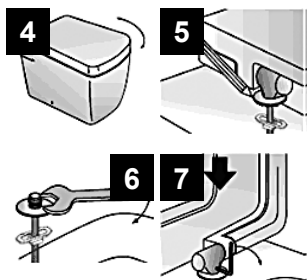


- Drehen Sie B senkrecht zu A und ziehen Sie die Schrauben A von Hand fest

- Montieren Sie den vorläufig mit Absenkautomatik Soft-Close ausgerüsteten Sitz mit Deckel, verwenden Sie die Befestigungsschrauben



- Schließen Sie den Deckel und zentrieren Sie den Sitz in Bezug auf das Becken. Markieren Sie die richtige Befestigungsposition, dann nehmen Sie den Sitz ab, ziehen die Befestigung in der markierten Position fest. Anschließend bringen Sie den Sitz wieder an und fixieren die Teile mit den Befestigungsschrauben.



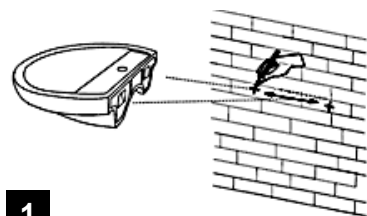
#### Achtung!

Zur Vermeidung des Absagens der Sitzabsenkautomatik Soft-Close ist das zwangsmäßige Schließen des Deckels / Senken des Sitzes verboten.

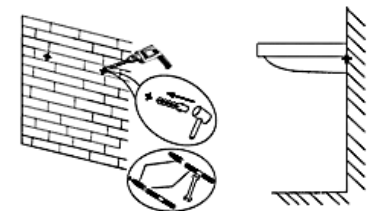
#### Hinweis:

Bei der Montage des Stand-WC's erfüllen Sie P. 1 und 2 der vorliegenden Anleitung. Montieren Sie den UP-Spülkasten gemäß der beigelegten Herstelleranleitung. Montieren Sie das Wand-WC an das Montagesystem gemäß der beigelegten Herstelleranleitung. Montieren Sie den Sitz mit Deckel gemäß P. 2 der vorliegenden Anleitung.

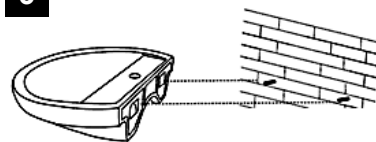
#### Montage Spüle



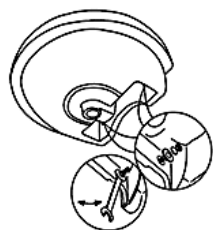
2



3



4



5



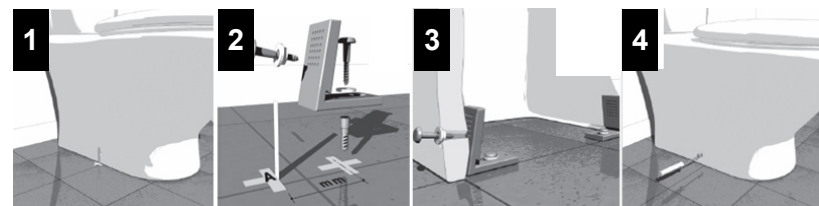
#### Pflegehinweis

Wischen Sie das WC-Becken, den Spülkasten und den Deckel mit einem weichen, feuchten Tuch ab. Verwenden Sie keine abrasiven Stoffe oder harten Tücher. Es ist regelmäßige Reinigung mit Seifenlösung empfohlen. Verwendung von starken Bleichmittel ist verboten. Wenn säurehaltige Flüssigkeit auf die Fläche tropft, bitte sofort mit einem weichen Tuch abwischen.

RU

#### Инструкция по монтажу и уходу Унитаз

1. Крепление приставного унитаза / напольного биде к полу.  
При установке унитаза выберите вариант, согласно входящему в комплект варианту крепежа



#### 2. Сборка и установка сидения

Комплектация:

- сидение с крышкой – 1 шт.
- механизм плавного опускания (soft-close) – 1 шт.



- болт крепления – 2шт.



- фиксирующие элементы – 2комп.

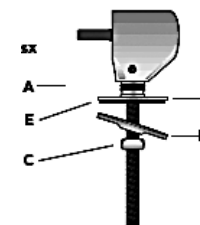


- декоративная накладка (хромированная) – 2шт.

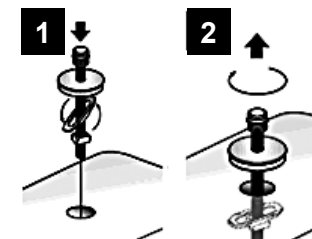


- уплотнительное кольцо – 2шт.

Вид крепежа в сборе:

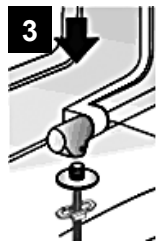


- наденьте на болты крепления А декоративные накладки D, уплотнительные кольца E, фиксирующие элементы В и С, таким образом, чтобы элемент В свободно проходил через отверстие в чаше.

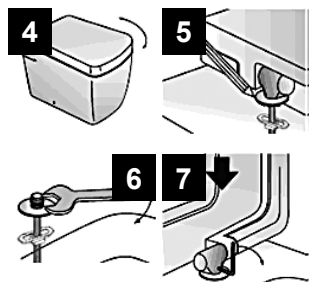


- Повернув В перпендикулярно А, закручивайте болты А вручную до момента фиксации

- установите сиденье с крышкой, предварительно снабженное механизмами плавного опускания на болты крепления



- закройте крышку и отцентрируйте сиденье относительно чаши унитаза. Отметьте верное положение крепежа, после чего снимите сиденье, затяните крепеж в отмеченном положении, после чего наденьте сиденье, зафиксировав механизмы на болтах крепления.



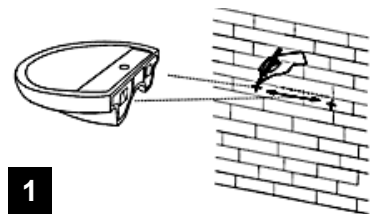
#### Внимание!

Во избежание выхода из строя механизма плавного опускания (soft-close) сиденья, запрещается прикладывать усилия для принудительного закрытия крышки/опускания сиденья.

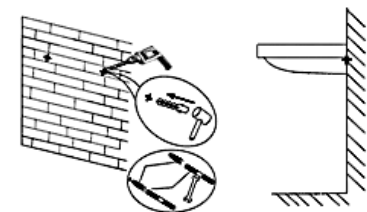
#### Примечание:

При установке приставного унитаза выполните п. 1 и 2 настоящей инструкции. Установку бачка скрытого монтажа осуществляйте, согласно прилагаемой к нему инструкции производителя. Монтаж подвесного унитаза на систему инсталляции осуществляйте, согласно прилагаемой к ней инструкции производителя. Установку сиденья с крышкой выполните согласно п.2 настоящей инструкции.

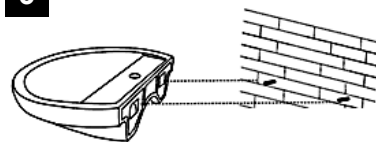
#### Установка раковины



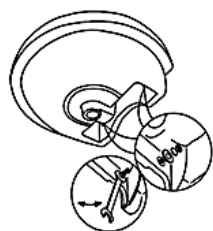
2



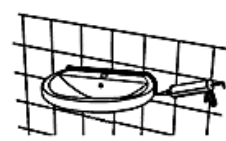
3



4



5



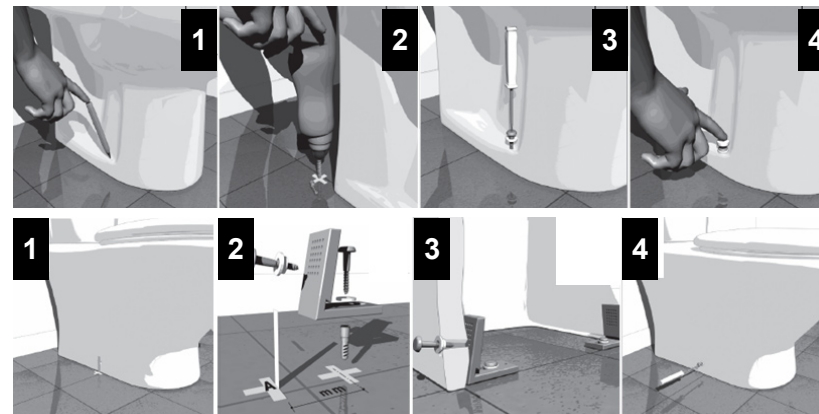
#### Рекомендации по уходу за изделиями.

Протирайте унитаз, бачок, сиденье и крышку мягкой влажной тканью. Не используйте абразивные вещества и жесткие ткани. Рекомендуется регулярное мытьё мыльным раствором, запрещается использование сильных отбеливающих средств. В случае попадания на поверхность изделия жидкостей, содержащих кислоту, их следует незамедлительно удалить мягкой тканью.

UA

#### Інструкція по монтажу і догляду Унітаз

1. Кріплення приставного унітазу / підлогового биде до підлоги.  
При установці унітазу виберіть варіант, згідно з варіантом кріплення, що входить до комплекту



#### 2. Зборка і встановлення сидіння

Комплектація:

- сидіння з кришкою – 1шт.
- механізм плавного опускання (soft-close) – 1шт.



- болт кріплення – 2шт.



- фіксувальні елементи – 2комп.

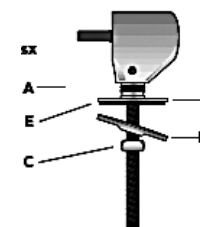


- декоративна накладка (хромована) – 2шт.

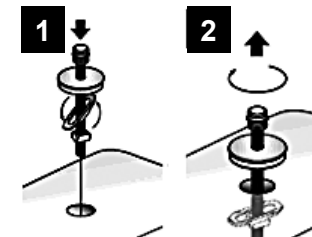


- кільце ущільнювача – 2шт.

Вид кріплення в зборі:

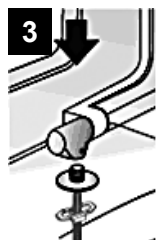


- надіньте на болти кріплення А декоративні накладки D, кільця ущільнювачів Е, фіксувальні елементи В і С, так, щоб елемент В вільно проходив через отвір в чаші.

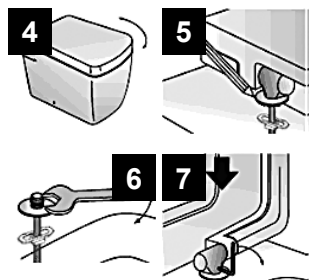


- Повернувши В перпендикулярно А, закручіть болти А вручну до моменту фіксації

- встановити сидіння з кришкою, заздалегідь забезпечене механізмами плавного опускання на болти кріплення



- закрийте кришку і відцентруйте сидіння відносно чаші унітазу. Відмітьте вірне положення кріплення, після чого зніміть сидіння, затягніть кріплення у відміченому положенні, після чого надіньте сидіння, зафіксувавши механізми на болтах кріплення.



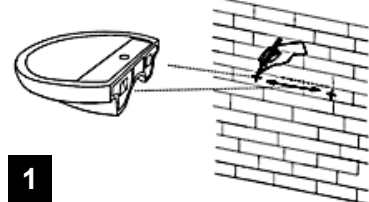
#### Увага!

Щоб уникнути виходу з ладу механізму плавного опускання (soft - close) сидіння, забороняється докладати зусилля для примусового закриття кришки/опускання сидіння.

#### Примітка:

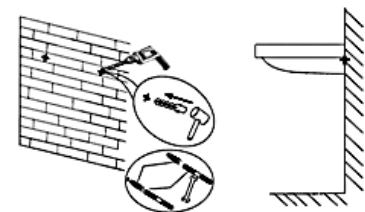
При установці приставного унітазу виконайте п. 1 і 2 цієї інструкції. Встановлення бака прихованого монтажу здійснюйте, згідно інструкції виробника, що додається до нього. Монтаж підвісного унітазу на систему інсталяції здійснюйте, згідно інструкції виробника, що додається до неї. Встановлення сидіння з кришкою виконайте згідно п.2 цієї інструкції.

#### Встановлення раковини

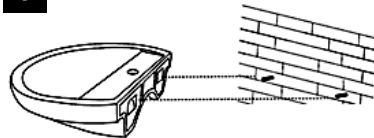


1

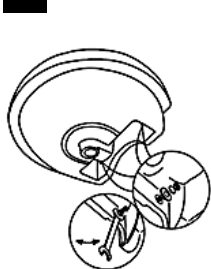
2



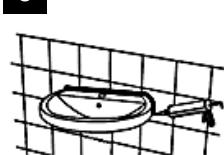
3



4



5



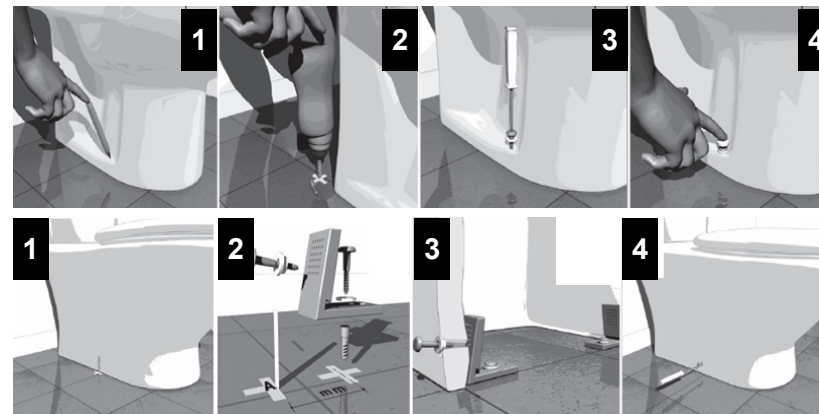
#### Рекомендації по догляду за виробами.

Протирайте унітаз, бачок, сидіння і кришку м'якою вологою тканиною. Не використовуйте абразивні речовини і жорсткі тканини. Рекомендується регулярно миття мильним розчином, забороняється використання сильних відбілювальних засобів. У разі попадання на поверхню виробу рідин, що містять кислоту, їх слід негайно видалити м'якою тканиною.

PL

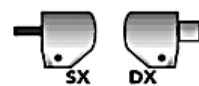
#### Instrukcja montażu i konserwacji Muszla klozetowa

1. Mocowanie przystawianej muszli klozetowej / podłogowego bidetu do podłogi.  
Przy montowaniu muszli klozetowej należy wybrać wariant, zgodnie z wchodzącym do комплекта wariantem mocowania

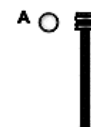


#### 2. Montaż i założenie siedzenia

W zestawie:  
- siedzenie z pokrywą – 1 szt.  
- mechanizm płynnego opuszczania (soft-close)- 1 szt.



- śruba mocowania - 2 szt.



- elementy mocujące – 2 komplety

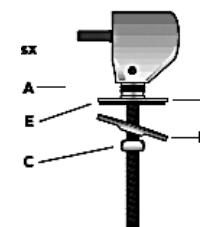


- nakładka dekoracyjna (chromowana)- 2 szt.

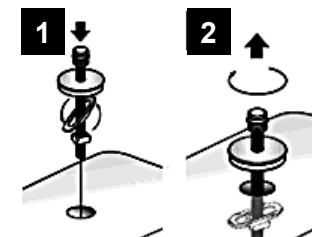


- pierścień uszczelniający – 2 szt.

Rodzaj mocowania w komplecie:



- na śruby mocowania A należy nałożyć nakładki dekoracyjne D, pierścienie uszczelniające E, elementy mocujące B i C, w ten sposób, by element B swobodnie przeszedł przez otwór w muszli.

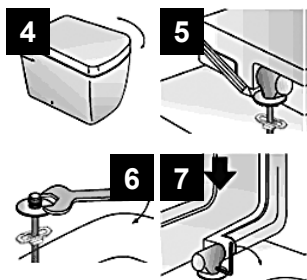


- Przekręcając B prostopadle do A, należy dokręcić śruby A również do momentu fiksacji

- na śruby mocowania należy założyć siedzenie z pokrywą, wcześniej wyposażone w mechanizmy plynne opuszczania



- należy zamknąć pokrywę i wycentrować siedzenie w stosunku do kilełicha muszli klozetowej. Następnie należy zaznaczyć prawidłowe położenie mocowania, potem zdjąć siedzenie, dociągnąć mocowanie w zaznaczone położenie, po czym włożyć siedzenie, mocując mechanizmy na śrubach mocowania.



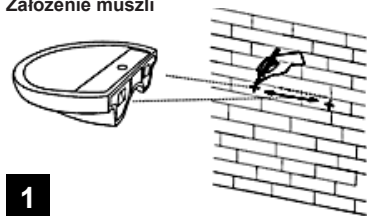
#### Uwaga!

W celu uniknięcia uszkodzenia mechanizmu plynne opuszczania (soft-close) siedzenia, zarania się używać siły do przymusowego zamknięcia pokrywy/opuszczania siedzenia.

#### Przypis:

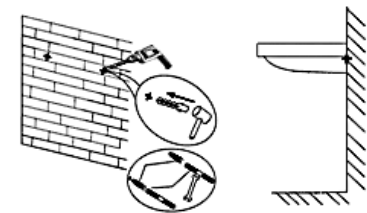
Przy montowaniu przystawianej muszli klozetowej należy wykonać pkt. 1 i 2 niniejszej instrukcji. Założenie zbiornika ukrytego montażu należy przeprowadzić zgodnie z załączoną do niego instrukcją producenta. Montaż wiszącej muszli klozetowej na system instalacji należy przeprowadzić zgodnie z dołączoną do niej instrukcją producenta. Założenie siedzenia z pokrywą należy wykonać zgodnie z pkt. 2 niniejszej instrukcji.

#### Założenie muszli

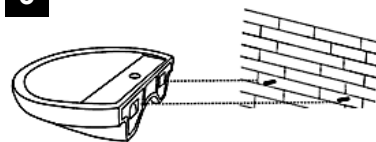


1

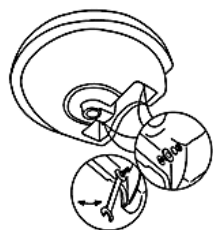
2



3



4



5



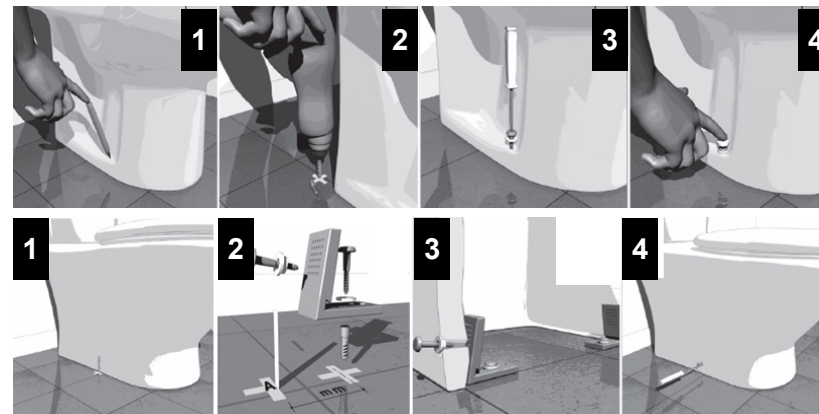
#### Zalecenia dotyczące konserwacji wyrobów.

Muszlę klozetową, zbiorniczek, siedzenie i pokrywę należy przecierać miękką wilgotną szmatką. Nie należy przy tym używać materiałów ściernych i twardych tkanin. Zaleca się regularne mycie roztworem mydlanym, zabrania się używania silnych wybielających środków. W przypadku dostania się na powierzchnię wyrobu plynów, zawierających kwas, należy je natychmiast usunąć miękką szmatką.

CZ

#### Návod k montáži a údržbě Záchodová mísa

1. Montáž stojící klozety s vodorovným odpadem / stojícího bidetu na podlahu.  
Pro instalaci klozety zvolte variantu, která odpovídá variantě spojovacího materiálu, který je součástí balení



#### 2. Montáž sedátka

Komponenty:

- sedátko s poklopem - 1ks.
- zpomalovací mechanismus (soft-close) - 1ks.



- upevňovací šroub - 2 ks.



- fixační prvky - 2komp.

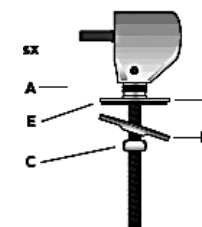


- ozdobná krytka (chrom) - 2ks.

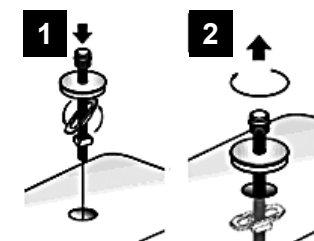


- těsnící kroužek - 2 ks.

Postup montáže:



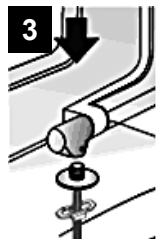
- na upevňovací šrouby A nasadíte ozdobné krytky D, těsnící kroužky E, fixační prvky B a C tak, aby prvek B volně procházel přes otvor v míse.



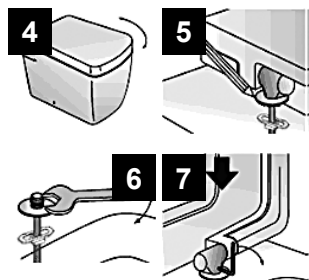
- otočte B kolmo k A a utáhněte ručně až do fixace



- připevňte zpomalovací mechanismus na sedátko s poklopem a nasadte ho na upevňovací šrouby.



- uzavřete víko a vycentrujte sedátko podle záchodové mísy. Označte správnou pozici spojovacích detailů, poté sundejte sedadlo, dotáhněte upevňovací materiál podle označené pozice, pak zafixujte mechanismy na upevňovací šrouby a nasadte sedadlo.



#### Pozor!

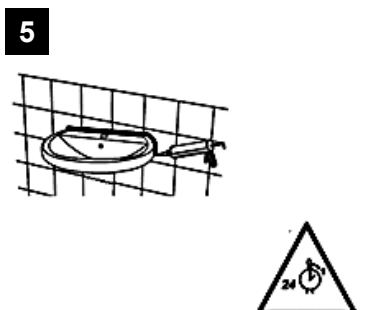
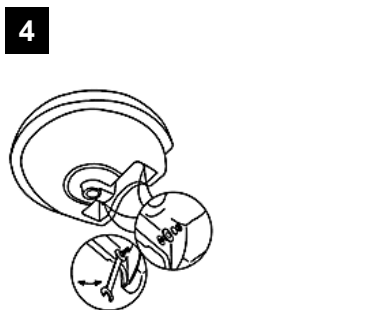
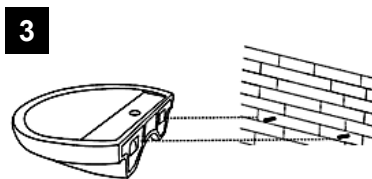
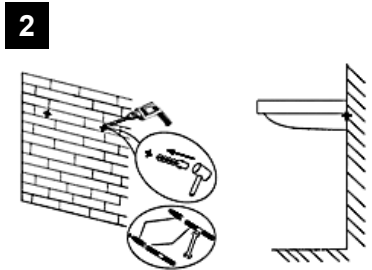
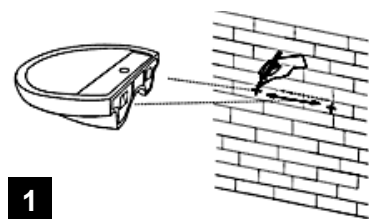
Aby se zabránilo poškození zpomalovacího mechanismu (soft-close) sedátka, je zakázáno používat úsilí při zavírání víka/sedátka.

#### Poznámka:

Při instalaci stojících klozetů s vodorovným odpadem proveďte úkony podle bodu 1 a 2 tohoto návodu. Instalaci podomítkové splachovací nádrčky proveďte podle přiloženého montážního návodu od výrobce.

Také instalaci závěsného WC na montážní systém proveďte podle přiloženého montážního návodu od výrobce. Montáž sedátka s víkem proveďte podle bodu 2 tohoto návodu.

#### Montáž umyvadla

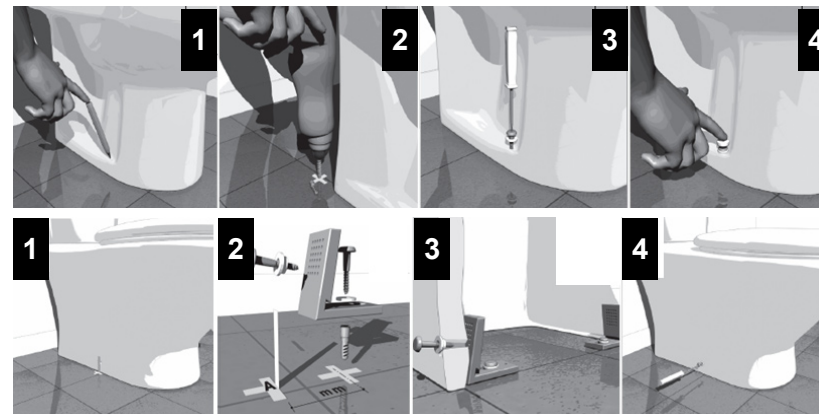


#### Doporučení k údržbě.

K čištění záchodové mísy, splachovací nádrčky, sedátka a víka používejte měkký vlhký hadřík. Nepoužívejte abrazivní materiály a hrubé látky. Doporučujeme pravidelné čištění mýdlovým roztokem, použití agresivních bělicích prostředků je zakázáno. Jestliže se na povrch výrobku dostane tekutina, obsahující kyselinu, urychleně ji odstraňte měkkým hadříkem.

## LT Montažo ir priežiūros instrukcija Klozetas

1. Pristatomojo klozeto/ tvirtinamo prie grindų bidė/tvirtinimas prie grindų.  
Tvirtinant klozetą pasirinkite variantą, labiausiai tinkantį pagal esančių komplekte tvirtinimo elementų variantą.



#### 2. Sėdynės surinkimas ir sumontavimas

Komplektas:

- sėdynė su dangčiu – 1vnt.
- sklaidaus nuleidimo mechanizmas (soft-close) – 1vnt.



- tvirtinimo varžtas – 2vnt.



- fiksuojantys elementai – 2 kompl.

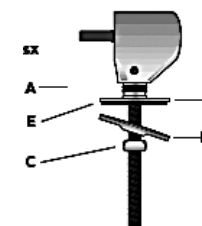


- dekoratyvinis antdėklas (chromuotas) – 2vnt.

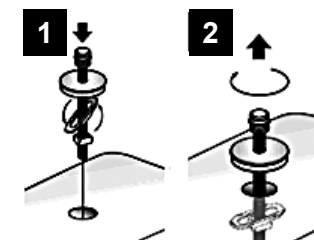


- patankinimo žiedas – 2vnt.

Tvirtinimo elementų sąrankos vaizdas:



- Ant tvirtinimo varžtų A užmaukite dekoratyvinius antdėklus D, patankinimo žiedus E, fiksuojančius elementus B ir C, tokiu būdu, kad elementas B laisvai eitų pro dubens angą.

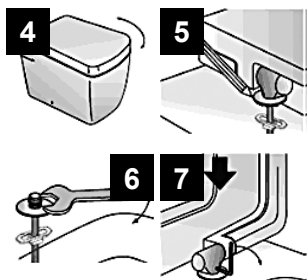


- pasukite B stačiu kampu A atžvilgiu, užsukite A varžtus rankiniu būdu iki visiškos fiksacijos.

- Sumontuokite ant sėdynės sklاندus nuleidimo mechanizmą, po to tvirtinimo varžtų pagalba sumontuokite sėdynę su dangčiu.



- uždarykite dangtį ir išcentruokite sėdynę pagal klozeto dubenį. Numatykite tikslingą tvirtinimo elementų padėtį, po to nuimkite sėdynę, užspauskite tvirtinimo elementus numatytoje padėtyje, po to uždėkite sėdynę ir užfiksuokite mechanizmus tvirtinimo varžtais.



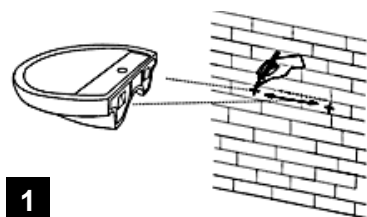
### Dėmesio!

Draudžiama naudoti fizinę jėgą uždarančiam dangtį/ nuleidžiant sėdynę, nes tai sudaro sąlygas sklاندus nuleidimo mechanizmo (soft-close) gedimui.

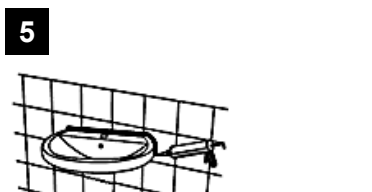
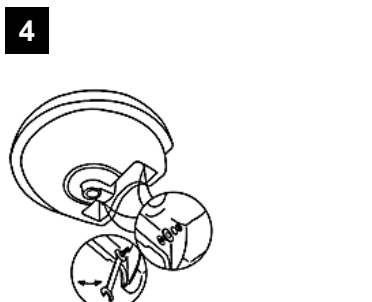
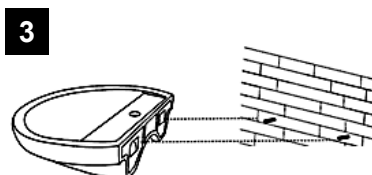
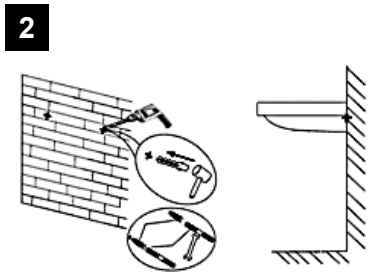
### Pastaba:

Pristatomojo klozeto montavimo metu atlikite šios instrukcijos 1 ir 2 punktus. Slapto įrengimo bakelio montavimą atlikite pagal pridėdamą prie jo gamintojo instrukciją. Pakabinamą ant instaliavimo sistemos klozetą montuokite pagal pridėdamą prie jo gamintojo instrukciją. Sėdynę su dangčiu montuokite pagal šios instrukcijos 2 p..

### Kriauklės montavimas



1



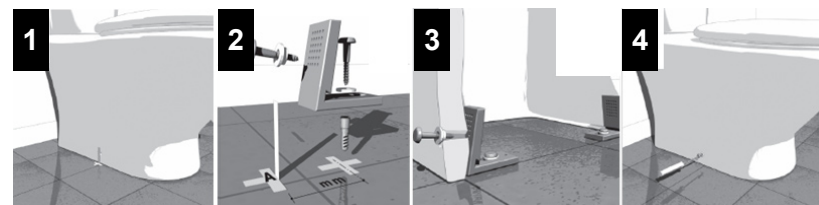
### Rekomendacijos gaminių priežiūrai.

Klozetą, bakelį, sėdynę ir dangtį valykite minkštu drėgnu audiniu. Nenaudokite abrazyvinių medžiagų ir šiurkščių audinių. Rekomenduojamas reguliarus plovimas muiliniu tirpalu, draudžiama naudoti stipriai veikiančias balinimo priemones. Ant gaminio paviršiaus patekus skysčiui, kuriame yra rūgštis, reikia nedelsiant išvalyti gaminį minkštu audiniu.

KZ

### Орнату мен күту бойынша нұсқаулық Унитаз

1. Тірмелі унитаздың/ еден үстілік бидесінің еденге бекітпесі.  
Унитазды орнатар алдында комплектсіне кіретін бекітпе нұсқауын таңдап алыңыз



### 2. Отырғышты жинау мен орнату

Құрамы:

- қақпасы бар отырғыш – 1 дана.
- бауы түсіру механизмі (soft-close) – 1 дана.



- бекітпе болты – 2 дана.



- бекіту элементтері – 2 комплект.

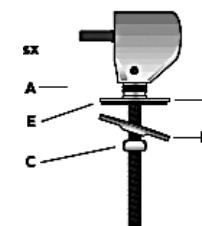


- сәндік жапсырма (хромдалған) – 2 дана.

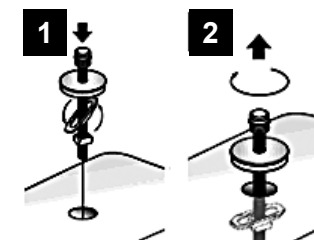


- нығыздағыш шығыршығы – 2 дана.

Бекітпенің жинақтаулы қалпы:

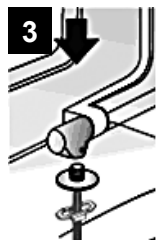


- А бекітпе болттарына D сәндік жапсырмаларында, Е нығыздағыш шығыршықтарын, В және С бекіту элементтерін В элементі унитаздағы тесіктен еркін өтетіндей қигізіңіз.

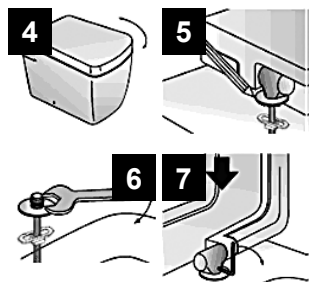


- В-ны А-ға перпендикуляр қалпында орнатып, А болттарын толықтай бекітілгенге дейін бұраңыз.

- бекітпе болттарына баяу түсіру механизмдермен жабдықталған қақпасы бар отырғышты орнатыңыз



- қақпағын жауап, отырғышты унитаздың теі ортасына орналасуын тексеріңіз. Бекітпенің дұрыс орналасу орнын белгілеп, отырғышты алыңыз да бекітпені белгіленген қалпында бұраңыз, содан кейін механизмдерді бекітпе болттарына бекітіп, отырғышты орнатыңыз



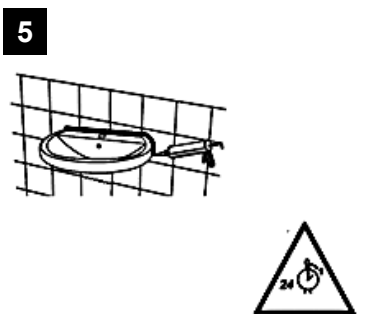
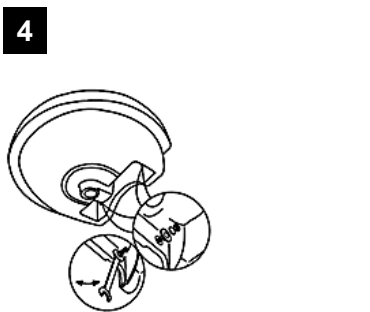
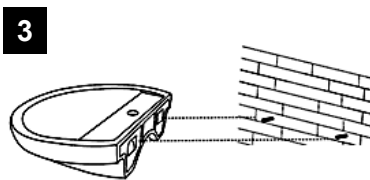
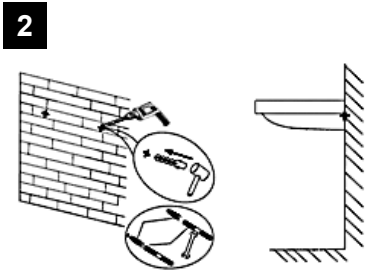
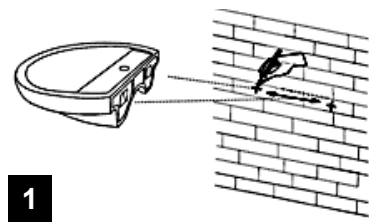
### Назар аударыңыз!

Отырғыштың баяу түсіру механизмнің (soft-close) сынуын алдын алу үшін мәжбүрлі қақпақты жабуды/отырғышты түсіруге күш салуға тыйым салынады.

### Ескерту:

Тіремелі унитаздың орнату барысында осы нұсқаулықтың 1 және 2 тарауларын орындаңыз. Жасырын бакті өндірушінің қосып берген нұсқаулығы бойынша орнатыңыз. Аспалы унитазды өндірушінің қосып берген нұсқаулығы бойынша инсталляция жүйесіне орнатыңыз. Қақпағы бар отырғышты осы нұсқаулықтың 2 тарау бойынша орнатыңыз.

### Жуғышты орнату



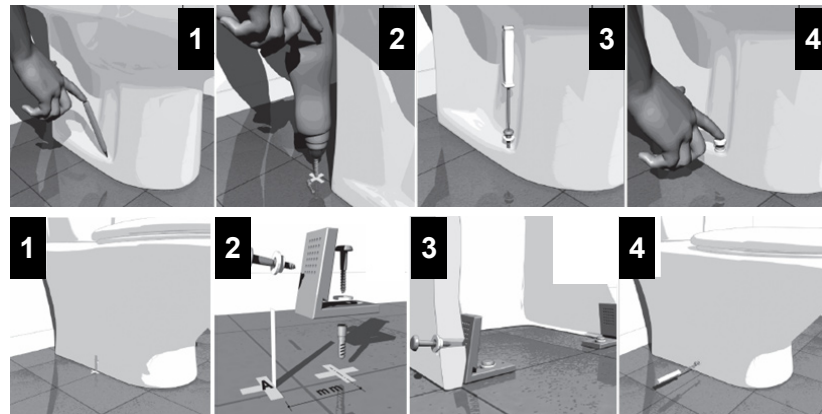
### Бұйымдарды күту бойынша нұсқаулық.

Унитазды, бакты, отырғыш пен қақпағын жұмсақ дымқыл матамен сүртіңіз. Жемірлеу заттар мен қатты маталарды қолданбаңыз. Күн сайын сабынды сумен жуу ұсынылып, ағартқыш заттарды қолдануғы тыйым салынады. Құрамында қышқыл бар сұйықтықтар бұйымға тиген жағдайда іле-шала жұмсақ матамен сүрту қажет.

## CH

### 安装与维护注意事项 马桶

1. 如何将入墙马桶/落地式坐浴盆固定在地上  
请按照本套马桶的紧固件选择合适的安装马桶方法



### 2. 马桶座的装配与安装

配套:

- 带有盖的马桶坐 - 1个
- 缓降装置 (soft-close) - 1个



- 螺栓 - 2个



- 固定零件 - 2套.

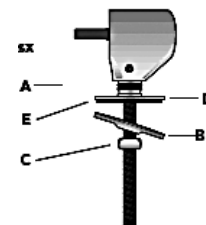


- 装饰板 (镀铬) - 2个

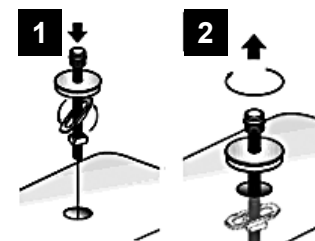


- 密封圈 - 2个

装配完的紧固件:



- 将装饰板D, 密封圈E, 固定零件B 与 C 装在螺栓 A 上, 保证固定零件B能穿过马桶盆的孔。



- 将固定零件B使其垂直于螺栓 A, 然后将螺栓 A 手工拧紧至固定。



AM · PM

AM.PM AG Torstrasse 177 D-10115 Berlin  
[WWW.AMPM-WORLD.COM](http://WWW.AMPM-WORLD.COM)