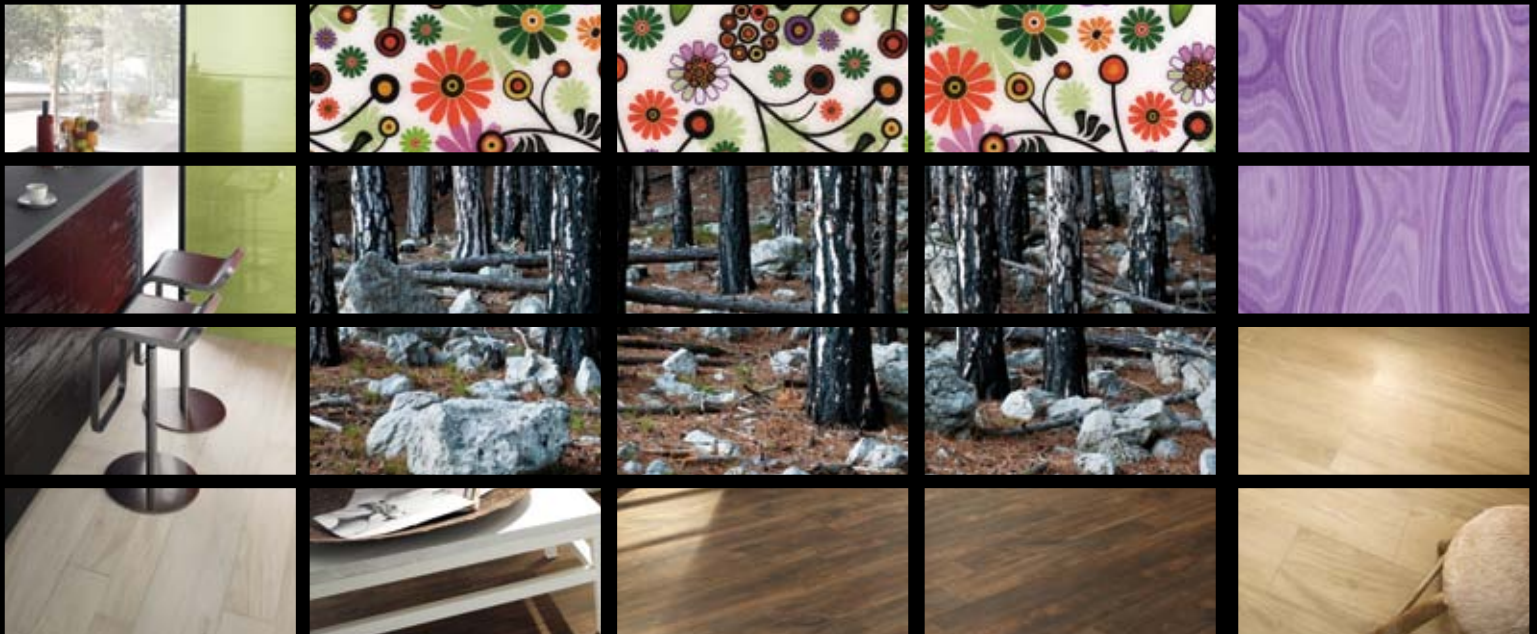




Pocket . Binder .

# LIGNUM



Lifestyle, la nuova dimensione della seduzione per giocare con i sensi attraverso le superfici.

Lifestyle: magica attrazione made in Italy.

Lifestyle, a new dimension in seduction to play with your senses through surfaces.

Lifestyle: magical attraction, made in Italy.

Lifestyle, la nouvelle dimension de la séduction pour jouer avec les sens à travers les surfaces.

Lifestyle: attraction magique made in Italy.

Lifestyle, die neue Dimension der Verführung, um durch die Oberflächen mit den Sinnen zu spielen.

Lifestyle: eine magische Attraktion made in Italy.

Lifestyle, una nueva dimensión en seducción para jugar con tus sentidos a través de las superficies.

Lifestyle: atracción mágica hecha en Italia.

Lifestyle - Это новое измерение соблазна, такая плитка позволяет вам играть чувствами при помощи поверхностей.

Lifestyle: волшебное притяжение из Италии.

# *Lignum*





*Lignum*





Mosaico DECO' AMETISTA 48x48

# *Lignum*







# *Lignum*





# *Lignum*





# *Lignum*





LARIX 16x96,2 . ULMUS 16x96,2  
Decoro Rubino 48x96,2  
Decoro Excelsior 48x96,2

# *Lignum*





Civilization of Beauty





# *Lignum*





ROBUR 24x96,2 16x96,2 12x96,2



GRADINO COSTA RETTA 33x96,2x3,2h

# Lignum





# *Lignum*





ACER 48X96,2 . Bacchetta ACER 5X48

# *Lignum*





Civilization of Beauty





# *Lignum*





NUX 24x96,2 16x96,2 12x96,2 . Decoro ALTHEA NUX 48x96,2 . ROBUR 24x96,2 16x96,2 12x96,2

# *Lignum*





Civilization of Beauty



MOABI GRIGIO 24x96,2 16x96,2 12x96,2

# *Lignum*





# *Lignum*







# LIGNUM LUX

48x96,2 - 24x96,2 - 16x96,2 - SPESSORE - THICKNESS - ÉPAISSEUR - STÄRKE - ESPESOR - ТОЛЩИНА **10,5mm**

## WHITE LUX



**B253** 1110 Lignum.Lux White Lux 48x96,2 . 20"x40" Nat. Ret.



**B255** 2110 Lignum.Lux White Lux 24x96,2 . 10"x40" Nat. Ret.



**B257** 1210 Lignum.Lux White Lux 16x96,2 . 6 1/2"x40" Nat. Ret.



## Mosaico Sticks



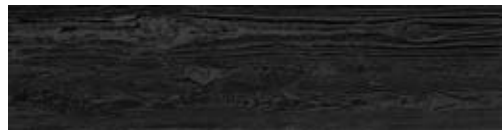
**V332** L860 Lignum.Lux Mosaico Sticks **White Lux** 24x96,2 . 10"x40" Nat. Ret.



## BLACK LUX



**B253** 1111 Lignum.Lux Black Lux 48x96,2 . 20"x40" Nat. Ret.



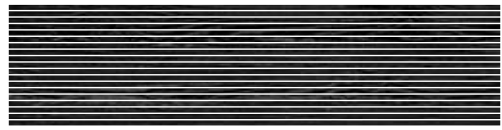
**B255** 2111 Lignum.Lux Black Lux 24x96,2 . 10"x40" Nat. Ret.



**B257** 1211 Lignum.Lux Black Lux 16x96,2 . 6 1/2"x40" Nat. Ret.



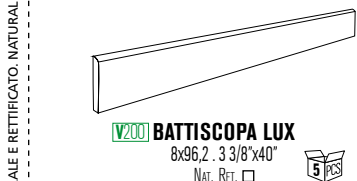
## Mosaico Sticks



**V332** L861 Lignum.Lux Mosaico Sticks **Black Lux** 24x96,2 . 10"x40" Nat. Ret.



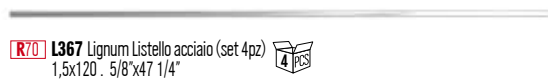
GRES PORCELLANATO COLORATO IN MASSA. FULL-BODY COLOURED PORCELAIN STONEWARE. GRÉS CÉRAMÉ COLORÉ DANS LA MASSE. GRES PORCELÁNICO COLOREADO EN MASA. IN DER MASSE GEFÄRBTES FEINSTEINZEUG. ΓΚΡΕ ΠΟΡΣΕΛΑΝΗΣ ΧΡΟΜΑΤΙΣΤΟ ΟΛΙΚΗΣ ΜΑΣΑΣ. ОКРАШЕННЫЙ ПО ВСЕЙ ТОЛЩИНЕ КЕРАМОГРАНИТ. ΦΥΣΙΚΟ ΜΕ ΚΟΠΗ ΑΚΡΙΒΕΙΑΣ. НАТУРАЛЬНЫЙ И РЕКТИФИЦИРОВАННЫЙ. NATUREL ET RECTIFIÉ. NATUR OBERFLÄCHE UND KALIBRIERT. NATURAL Y RECTIFICADO. ФУЗІКО МЕ КОПН АКРІВЕІАС. НАТУРАЛЬНИЙ И РЕКТИФІЦІРОВАННИЙ.



**V200** BATTISCOPIA LUX  
8x96,2 . 3 3/8"x40"  
Nat. Ret.



**B117** White Lux  
**B118** Black Lux



**R70** L367 Lignum Listello acciaio (set 4pz)  
1,5x120 . 5/8"x47 1/4"



### ATTENZIONE: ATTENTION. ATTENTION. WARNUNG. ATENCIÓN. ΠΡΟΣΟΧΗ. ВНИМАНИЕ.

Le superfici degli articoli WHITE LUX e BLACK LUX potrebbero presentare piccoli crateri la cui presenza è una caratteristica della tipologia del prodotto.  
The surfaces of WHITE LUX and BLACK LUX may have small indentations, which are a typical feature of this type of product.  
Les surfaces des articles WHITE LUX et BLACK LUX pourraient présenter de petits cratères dont la présence est une caractéristique de ce type de produit.  
Die Oberflächen der Artikel WHITE LUX und BLACK LUX weisen unter Umständen kleine Vertiefungen auf, deren Vorhandensein eine typische Eigenschaft des Produktes ist.  
Οι επιφάνειες των προϊόντων WHITE LUX και BLACK LUX μπορεί να παρουσιάζουν μικρούς κρατήρες η παρουσία των οποίων αποτελεί χαρακτηριστικό της τυπολογίας του ίδιου του προϊόντος.  
На поверхности артикулов WHITE LUX и BLACK LUX могут присутствовать небольшие лунки, наличие которых является характерной чертой для продукции данного типа.

Da rivestimento. Wall tile. Décor pour revêtement. Para paredes. Für Wandbelag. Για επένδυση. Облицовочный декоративный элемент.  
Da pavimento residenziale e rivestimento. For residential floors and wall coverings. Pour les sols résidentiels et le revêtement. Als Bodenbelag für den Wohnbereich und als Wandverkleidung. Para pavimento residencial y revestimiento. Για δάπεδα κατοικιών και επένδυση. Для полов жилых помещений и облицовки стен.

SHADE SPECTRUM

Low Moderate High Random

Nat.Ret.

R9

SCIVOLOSITÀ  
SLIPPERY GRADE

* FORMATO cm. Size	PZ. X SCAT. Pieces x Box	MQ. X SCAT. Sqm x Box	KG X SCAT. Weight x Box	PALLET 100x120 cm			
				SCAT. X PAL. Boxes x Pal.	MQ. X PAL. Sqm x Pal.	KG X PAL. Weight x Pal.	Cm. h Pal.
48x96,2	3	-	33	30	41,70	1.010	65
24x96,2	4	0,92	22	48	44,16	1.075	65
16x96,2	6	-	22	48	44,16	1.075	65
Decoro 48x96,2	1	0,46	11,50	-	-	-	-
Decoro 16x96,2	3	0,46	11,50	-	-	-	-
Mosaico Deco 48x48	5	0,51	12,2	60	30,6	750	75
Mosaico Sticks 24x96,2	4	0,92	22	-	-	-	-



Civilization of Beauty

## DECORI. DECORATIONS. DÉCORS. DEKORE. DECORACIONES. ΔΙΑΚΟΣΜΗΣΗ. УКРАШЕНИЯ



\* [V588] **L844** Lignum Decoro Excelsior 48x96,2 . 20"x40" Nat. Ret.



\* [V588] **L843** Lignum Decoro Ametista 48x96,2 . 20"x40" Nat. Ret.



\* [V588] **L842** Lignum Decoro Rubino 48x96,2 . 20"x40" Nat. Ret.



\* [V400] **L853** Lignum Listello Excelsior 16x96,2 . 6 1/2"x40" Nat. Ret.



\* [V400] **L852** Lignum Listello Ametista 16x96,2 . 6 1/2"x40" Nat. Ret.



\* [V400] **L851** Lignum Listello Rubino 16x96,2 . 6 1/2"x40" Nat. Ret.



\* [V588] **L840** Lignum Decoro Ambra 48x96,2 . 20"x40" Nat. Ret.



\* [V588] **L841** Lignum Decoro Smeraldo 48x96,2 . 20"x40" Nat. Ret.



\* [V400] **L849** Lignum Listello Ambra 16x96,2 . 6 1/2"x40" Nat. Ret.



\* [V400] **L850** Lignum Listello Smeraldo 16x96,2 . 6 1/2"x40" Nat. Ret.



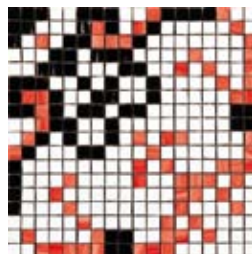
## Mosaico Decò



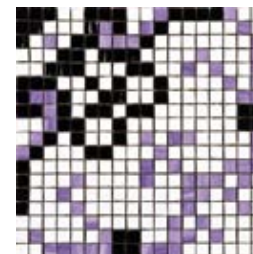
[B700] **L845** Lignum Mosaico Decò Ambra 48x48 . 20"x20" Nat. Ret.



[B700] **L846** Lignum Mosaico Decò Smeraldo 48x48 . 20"x20" Nat. Ret.



[B700] **L847** Lignum Mosaico Decò Rubino 48x48 . 20"x20" Nat. Ret.



[B700] **L848** Lignum Mosaico Decò Ametista 48x48 . 20"x20" Nat. Ret.

## ATTENZIONE: ATTENTION. ATTENTION. WARNUNG. ATENCIÓN. ΠΡΟΣΟΧΗ. ВНИМАНИЕ.

\* In fase di posa, si raccomanda fortemente di fare attenzione a non strofinare la superficie delle piastrelle realizzate con resine per evitare che si graffino o che subiscano abrasioni. Per la loro pulizia e cura si consiglia di utilizzare solo panni antistatici. Le decorazioni realizzate con resine sono sconsigliate per la posa a pavimento. Le resine epossidiche utilizzate sono atossiche. When laying, we strongly advise you not to rub the surface of resin tiles, as they are easily scratched and are prone to abrasion. Resin decorations are not suitable for floor applications. Use anti-static cloths to clean them. The epoxy resins used are non-toxic.

Durant la pose, il est vivement recommandé de ne pas frotter la surface des carreaux réalisés avec des résines pour éviter qu'ils ne rayent ou qu'ils ne subissent des abrasions. Les décorations réalisées avec des résines sont déconseillées pour la pose au sol. Pour le nettoyage et le soin, utiliser uniquement des chiffons antistatiques. Les résines époxy utilisées sont atoxiques.

Bei der Verlegung wird stark dazu geraten, die Oberfläche der aus Harzen hergestellten Fliesen nicht zu scheuern, um zu vermeiden, dass diese verkratzen oder Abschürfungen erleiden. Von der Verlegung der mit Harzen ausgeführten Dekors auf dem Fußboden wird abgeraten. Zur Reinigung wird geraten, nur antistatische Tücher zu benutzen. Die verwendeten Epoxidharze sind ungiftig.

Durante la colocación se recomienda muy especialmente prestar atención a no frotar la superficie de los azulejos realizados con resinas para evitar que sufran raspaduras y abrasiones. No es aconsejable el uso en pavimento de las decoraciones realizadas con resinas. Para efectuar la limpieza y mantenimiento se aconseja utilizar sólo paños antiestáticos. Las resinas epoxídicas utilizadas son atóxicas.

Κατά την τοποθέτηση, συνιστάται αυστηρά να προσέξετε να μην τρίψετε την επιφάνεια των πλακιδίων που έχουν κατασκευαστεί με ρητίνες για να μην γρατσουνιστούν ή γδαρθούν. Οι διακοσμώσεις που είναι κατασκευασμένες με ρητίνες δεν συνιστώνται για τοποθέτηση σε πάτωμα. Για τον καθαρισμό και τη φροντίδα τους συνιστάται να χρησιμοποιείτε μόνο αντιστατικά πανιά. Οι εποξειδικές ρητίνες που χρησιμοποιούνται είναι ατοξικές.

Во время укладки настоятельно рекомендуем быть внимательными и не тереть поверхность плитки, полученной с использованием смол, чтобы не поцарапать и не повредить их. Не рекомендуем укладывать на пол декоры, выполненные из смол. Для их чистки и ухода за ними рекомендуем использовать только антистатические салфетки. Используемые смолы – эпоксидные и нетоксичные.

# LIGNUM

48x96,2 - 24x96,2 - 16x96,2 - 12x96,2 - SPESSORE - THICKNESS - ÉPAISSEUR - STÄRKE - ESPESOR - ТОЛЩИНА **10,5mm**

## LARIX



**B160** 1101 Lignum Larix 48x96,2 . 20"x40" Nat. Ret. □



**B190** 2101 Lignum Larix 24x96,2 . 10"x40" Nat. Ret. □



**B210** 1201 Lignum Larix 16x96,2 . 6 1/2"x40" Nat. Ret. □



**B240** 1221 Lignum Larix 12x96,2 . 4 7/8"x40" Nat. Ret. □

### Mosaico Sticks



**V325** 1854 Lignum Mosaico Sticks **Larix** 24x96,2 . 10"x40" Nat. Ret. □



## ROBUR



**B160** 1102 Lignum Robur 48x96,2 . 20"x40" Nat. Ret. □



**B190** 2102 Lignum Robur 24x96,2 . 10"x40" Nat. Ret. □

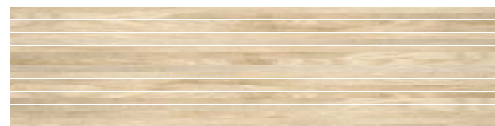


**B210** 1202 Lignum Robur 16x96,2 . 6 1/2"x40" Nat. Ret. □



**B240** 1222 Lignum Robur 12x96,2 . 4 7/8"x40" Nat. Ret. □

### Mosaico Sticks



**V325** 1855 Lignum Mosaico Sticks **Robur** 24x96,2 . 10"x40" Nat. Ret. □



## ACER



**B160** 1103 Lignum Acer 48x96,2 . 20"x40" Nat. Ret. □



**B190** 2103 Lignum Acer 24x96,2 . 10"x40" Nat. Ret. □



**B210** 1203 Lignum Acer 16x96,2 . 6 1/2"x40" Nat. Ret. □



**B240** 1223 Lignum Acer 12x96,2 . 4 7/8"x40" Nat. Ret. □

### Mosaico Sticks



**V325** 1856 Lignum Mosaico Sticks **Acer** 24x96,2 . 10"x40" Nat. Ret. □



## MOABI GRIGIO



**B160** 1104 Lignum Moabi Grigio 48x96,2 . 20"x40" Nat. Ret. □



**B190** 2104 Lignum Moabi Grigio 24x96,2 . 10"x40" Nat. Ret. □



**B210** 1204 Lignum Moabi Grigio 16x96,2 . 6 1/2"x40" Nat. Ret. □



**B240** 1224 Lignum Moabi Grigio 12x96,2 . 4 7/8"x40" Nat. Ret. □

### Mosaico Sticks



**V325** 1857 Lignum Mosaico Sticks **Moabi Grigio** 24x96,2 . 10"x40" Nat. Ret. □



GRES PORCELLANATO COLORATO IN MASSA. FULL-BODY COLOURED PORCELAIN STONEWARE. GRÉS CÉRAMÉ COLORÉ DANS LA MASSE. GRES PORCELÁNICO COLOREADO EN MASA. IN DER MASSE GEFÄRBTES FEINSTEINZEUG. ΓΡΕΣ ΠΟΡΣΕΛΑΝΗΣ ΧΡΩΜΑΤΙΣΤΟ ΟΛΙΚΗΣ ΜΑΖΑΣ. ОКРАШЕННЫЙ ПО ВСЕЙ ТОЛЩИНЕ КЕРАМОГРАНИТ.

□ NATURALE E RETTIFICATO. NATURAL AND RECTIFIED. NATUREL ET RECTIFIÉ. NATUR OBERFLÄCHE UND KALIBRIERT. NATURAL Y RECTIFICADO. ΦΥΣΙΚΟ ΜΕ ΚΟΠΗ ΑΚΡΙΒΕΙΑΣ. НАТУРАЛЬНЫЙ И РЕКТИФИЦИРОВАННЫЙ.



Civilization of Beauty

**SHADE SPECTRUM**

Low  Moderate  High  Random

Nat.Ret.

**R9**

SCIVOLOSITÀ  
SLIPPERY GRADE

FORMATO cm. Size	PALLET 100x120 cm						
	PZ. X SCAT. Pieces x Box	MQ. X SCAT. Sqm x Box	KG X SCAT. Weight x Box	SCAT. X PAL. Boxes x Pal.	MQ. X PAL. Sqm x Pal.	KG X PAL. Weight x Pal.	Cm. H Pal.
48x96,2	3	1,39	33	30	41,70	1.010	65
24x96,2	4	0,92	22	48	44,16	1.075	65
16x96,2	6	0,92	22	48	44,16	1.075	65
12x96,2	8	0,92	22	48	44,16	1.075	65
Battiscopa 8x96,2*	5	0,38	9,5	-	-	-	-
Gradino 48x96,2	1	0,46	11	-	-	-	-
Step 48x96,2	1	0,46	11	-	-	-	-
Sticks 24x96,2	4	0,92	22	-	-	-	-

\*EUROPALLET 80x120 cm

## NUX



**B160** 1105 Lignum Nux 48x96,2 . 20"x40" Nat. Ret.



**B190** 2105 Lignum Nux 24x96,2 . 10"x40" Nat. Ret.



**B210** 1205 Lignum Nux 16x96,2 . 6 1/2"x40" Nat. Ret.



**B240** 1225 Lignum Nux 12x96,2 . 4 7/8"x40" Nat. Ret.

## Mosaico Sticks



**V325** L858 Lignum Mosaico Sticks **Nux** 24x96,2 . 10"x40" Nat. Ret.



## ULMUS



**B160** 1106 Lignum Ulmus 48x96,2 . 20"x40" Nat. Ret.



**B190** 2106 Lignum Ulmus 24x96,2 . 10"x40" Nat. Ret.



**B210** 1206 Lignum Ulmus 16x96,2 . 6 1/2"x40" Nat. Ret.

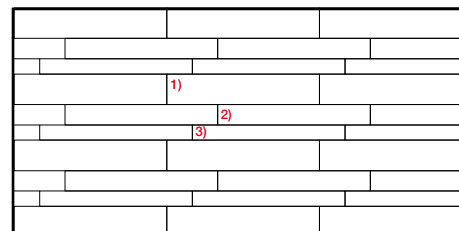


**B240** 1226 Lignum Ulmus 12x96,2 . 4 7/8"x40" Nat. Ret.

## Mosaico Sticks



**V325** L859 Lignum Mosaico Sticks **Ulmus** 24x96,2 . 10"x40" Nat. Ret.

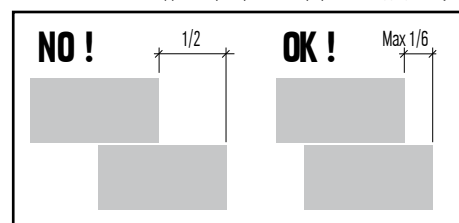


### MODULO A 3 FORMATI:

3 Format module  
Module à 3 formats  
Modul mit drei Formaten  
Módulo de 3 formatos  
Στοιχείο 3 μεγεθών  
Модуль из плитки 3 форматом

<b>B205</b>	
1) 24x96,2	46%
2) 16x96,2	31%
3) 12x96,2	23%

**Consigli per la posa.** Laying recommendations . Empfehlungen zu Verlegung . Conseils de pose.  
Consejos para la colocación . Συμβουλές για την τοποθέτηση . Рекомендации по укладке.



### Si consiglia di mantenere una fuga di 2mm per la posa in monofornato o multifornato.

In the case of straightened-edge tiles, we recommend you keep a 2 mm joint when laying either same sized-tiles or different-sized tiles (but no more than two sizes) together.  
Il est recommandé de maintenir un joint de 2mm pour la pose en monofornato ou en multifornato (maximum 2 formats) des articles rectifiés.  
Es wird geraten, eine Fuge von 2 mm bei der Verlegung der geschliffenen Artikel als Einzelfornat oder Multifornat (maximal 2 Fornate) einzuhalten.  
Se aconseja mantener una junta de 2 mm para la colocación en monofornato o multifornato.  
Συνιστάται να διατηρείτε έναν αρμό 2mm για την τοποθέτηση ενός μεγέθους ή πολλαπλών μεγεθών.  
Рекомендуем оставить шов 2 мм при укладке калиброванной продукции одного или нескольких форматов (максимум два).

# LIGNUM

48x96,2 - 24x96,2 - 16x96,2 - 12x96,2 - SPESSORE - THICKNESS - ÉPAISSEUR - STÄRKE - ESPESOR - ТОЛЩИНА **10,5mm**

## BOISERIE ALTHEA LARIX



V405 **L874** Lignum Boiserie Althea **Larix** 48x96,2 . 20"x40" Nat. Ret. □



V360 **L868** Lignum Decoro Althea **Larix** 16x96,2 . 6 1/2"x40" Nat. Ret. □



## DECORO ALTHEA LARIX



V392 **L862** Lignum Decoro Althea **Larix** 48x96,2 . 20"x40" Nat. Ret. □



V290 **L930** Lignum Bacchetta **Larix** 5x48 . 1 7/8"x20" Nat. Ret. □



## BOISERIE ALTHEA ACER



V405 **L876** Lignum Boiserie Althea **Acer** 48x96,2 . 20"x40" Nat. Ret. □



V360 **L870** Lignum Decoro Althea **Acer** 16x96,2 . 6 1/2"x40" Nat. Ret. □



## DECORO ALTHEA ACER



V392 **L864** Lignum Decoro Althea **Acer** 48x96,2 . 20"x40" Nat. Ret. □



V290 **L932** Lignum Bacchetta **Acer** 5x48 . 1 7/8"x20" Nat. Ret. □



## BOISERIE ALTHEA ROBUR



V405 **L875** Lignum Boiserie Althea **Robur** 48x96,2 . 20"x40" Nat. Ret. □



V360 **L869** Lignum Decoro Althea **Robur** 16x96,2 . 6 1/2"x40" Nat. Ret. □



## DECORO ALTHEA ROBUR



V392 **L863** Lignum Decoro Althea **Robur** 48x96,2 . 20"x40" Nat. Ret. □



V290 **L931** Lignum Bacchetta **Robur** 5x48 . 1 7/8"x20" Nat. Ret. □



☞ Da rivestimento. Wall tile. Décor pour revêtement. Para paredes. Für Wandbelag. Για επένδυση. Облицовочный декоративный элемент.  
 ☞ Da pavimento residenziale e rivestimento. For residential floors and wall coverings. Pour les sols résidentiels et le revêtement. Als Bodenbelag für den Wohnbereich und als Wandverkleidung. Para pavimento residencial y revestimiento. Για δάπεδα κατοικιών και επένδυση. Для полов жилых помещений и облицовки стен.

GRES PORCELLANATO COLORATO IN MASSA. FULL-BODY COLOURED PORCELAIN STONEWARE. GRÉS CÉRAME COLORÉ DANS LA MASSE. GRES PORCELÁNICO COLOREADO EN MASA. IN DER MASSE GEFÄRBTES FEINSTEINZEUG. ΓΡΕΣ ΠΟΡΣΕΛΑΝΗΣ ΧΡΩΜΑΤΙΣΤΟ ΟΛΙΚΗΣ ΜΑΖΑΣ. ОКРАШЕННЫЙ ПО ВСЕЙ ТОЛЩИНЕ КЕРАМОГРАНИТ. ФУЗКО МЕ КОЛІН АКРІВІА. НАТУРАЛЬНИЙ І РЕКТИФІЦІРОВАНИЙ.

☐ NATURALE E RETTIFICATO. NATURAL AND RECTIFIED. NATUREL ET RECTIFIÉ. NATUR OBERFLÄCHE UND KALIBRIERT. NATURAL Y RECTIFICADO. ФУЗКО МЕ КОЛІН АКРІВІА. НАТУРАЛЬНИЙ І РЕКТИФІЦІРОВАНИЙ.

SHADE SPECTRUM

Low  Moderate  High  Random

Nat.Ret.

R9

SCIPOLOSITA  
SUPPLY GRADE

FORMATO cm. Size	PALLET 100x120 cm						
	PZ. X SCAT. Pieces x Box	MQ. X SCAT. Sqm x Box	KG X SCAT. Weight x Box	SCAT. X PAL. Boxes x Pal.	MQ. X PAL. Sqm x Pal.	KG X PAL. Weight x Pal.	Cm. h Pal.
Althea 48x96,2	1	0,46	11	-	-	-	-
Althea 16x96,2	4	0,62	15	-	-	-	-
Bacchetta 5x48	4	-	1,6	-	-	-	-

## BOISERIE ALTHEA NUX



V405 L878 Lignum Boiserie Althea **Nux** 48x96,2 . 20"x40" Nat. Ret.



V360 L872 Lignum Decoro Althea **Nux** 16x96,2 . 6 1/2"x40" Nat. Ret.



## DECORO ALTHEA NUX



V392 L866 Lignum Decoro Althea **Nux** 48x96,2 . 20"x40" Nat. Ret.



V290 L934 Lignum Bacchetta **Nux** 5x48 . 1 7/8"x20" Nat. Ret.



## BOISERIE ALTHEA MOABI GRIGIO



V405 L877 Lignum Boiserie Althea **Moabi Grigio** 48x96,2 . 20"x40" Nat. Ret.



V360 L871 Lignum Decoro Althea **Moabi Grigio** 16x96,2 . 6 1/2"x40" Nat. Ret.



## DECORO ALTHEA MOABI GRIGIO



V392 L865 Lignum Decoro Althea **Moabi Grigio** 48x96,2 . 20"x40" Nat. Ret.



V290 L933 Lignum Bacchetta **Moabi Grigio** 5x48 . 1 7/8"x20" Nat. Ret.



## BOISERIE ALTHEA ULMUS



V405 L879 Lignum Boiserie Althea **Ulmus** 48x96,2 . 20"x40" Nat. Ret.



V360 L873 Lignum Decoro Althea **Ulmus** 16x96,2 . 6 1/2"x40" Nat. Ret.



## DECORO ALTHEA ULMUS



V392 L867 Lignum Decoro Althea **Ulmus** 48x96,2 . 20"x40" Nat. Ret.



V290 L935 Lignum Bacchetta **Ulmus** 5x48 . 1 7/8"x20" Nat. Ret.



# LIGNUM

48x96,2 - 24x96,2 - 16x96,2 - 12x96,2 - SPESSORE - THICKNESS - ÉPAISSEUR - STÄRKE - ESPESOR - ТОЛЩИНА **10,5mm**

## CASSETTONE (SU RETE) GRADARA

GRES PORCELLANATO COLORATO IN MASSA. FULL-BODY COLOURED PORCELAIN STONEWARE. GRÉS CÉRAME COLORÉ DANS LA MASSE. GRES PORCELÁNICO COLOREADO EN MASA. IN DER MASSE GEFÄRBTES FEINSTEINZEUG. ΓΡΗΣ ΠΟΡΣΕΛΑΝΗΣ ΧΡΩΜΑΤΙΣΤΟ ΟΛΙΚΗΣ ΜΑΖΑΣ. ОКРАШЕННЫЙ ПО ВСЕЙ ТОЛЩИНЕ КЕРАМОГРАНИТ. ФІЗИКО МЕКОПН АКРІВІЛАЗ. НАТУРАЛЬНИЙ І РЕКТИФІЦІРОВАННИЙ.



**B400 9305** Lignum Gradara Larix 96,2x96,2 . 40"x40" Nat. Ret. □



**B400 9306** Lignum Gradara Robur 96,2x96,2 . 40"x40" Nat. Ret. □



**B400 9307** Lignum Gradara Nux 96,2x96,2 . 40"x40" Nat. Ret. □



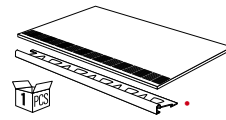
Contenuto di ogni scatola  
Box content  
Contenu dans chaque boîte  
Inhalt pro Schachtel  
Contenido en cada caja  
Περιεχόμενο κάθε κουτάς  
Содержимое каждой коробки



### Colori delle fughe consigliate

Recommended joint colours . Couleurs conseillées pour les joints. Empfohlene Farben der Fugen. Colores de las fugas aconsejadas. Χρώματα των συνιστώμενων αρμών. Рекомендуемые цвета затирки для швов.

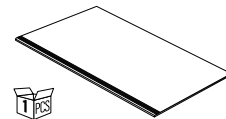
<b>Lignum Lux:</b>	
White Lux	Bianco. White. Blanc. Weiß. Blanco. Λευκό. Белый
Black Lux	Nero. Black. Noir. Schwarz. Negro. Μαύρο. Черный
<b>Lignum:</b>	
Larix	Bianco. White. Blanc. Weiß. Blanco. Λευκό. Белый
Robur	Grigio chiaro. Light grey. Gris clair. Hellgrau. Grisclaro. Γκριανοίχτρό. Светло-серый
Acer	Grigio chiaro. Light grey. Gris clair. Hellgrau. Grisclaro. Γκριανοίχτρό. Светло-серый
Nux	Marrone. Brown. Marron. Braun. Marrón. Καφέ. Коричневый
Moabi Grigio	Grigio cemento. Cementgrey. Grisciment. Zementgrau. Griscemento. Γκριτοκέμντου. Серыйцемент
Ulmus	Grigio antracite. Anthracitegrey. Grisanthracite. Anthrazitgrau. Grisanthracita. Γκριανθρακι. Серыйантрацит



**STEP V340**  
48x96,2 . 20"x40" Nat. Ret. □

- K141** Larix
- K142** Robur
- K143** Acer
- K144** Moabi Grigio
- K145** Nux
- K146** Ulmus

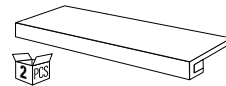
**N.B.: Profilo Non Fornito**  
N.B.: The Profile Is Not Supplied



**GRADINO CON INSERTO IN ACCIAIO INOX\* V405**  
48x96,2 . 20"x40" Nat. Ret. □

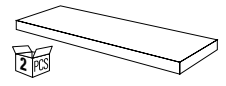
- K111** Larix
- K112** Robur
- K113** Acer
- K114** Moabi Grigio
- K115** Nux
- K116** Ulmus

**Gradino con inserti in acciaio inox**  
Step with stainless steel inserts.  
Marche avec pieces en acier inox.  
Stufe mit einsätzen aus edelstahl.  
Peldaño con aplicaciones de acero inox.  
Ступень с вставками из нержавеющей стали



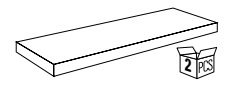
**GRADINO COSTA RETTA\* V397**  
33x96,2x3,2h . 13"x40"x1 1/4" Nat. Ret. □

- K59R01A** Larix
- K59R02A** Robur
- K59R03A** Acer
- K59R04A** Moabi Grigio
- K59R05A** Nux
- K59R06A** Ulmus



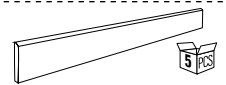
**GRADINO COSTA RETTA ANGOLO DX\* V410**  
33x96,2x3,2h . 13"x40"x1 1/4" Nat. Ret. □

- J59R01D** Larix
- J59R02D** Robur
- J59R03D** Acer
- J59R04D** Moabi Grigio
- J59R05D** Nux
- J59R06D** Ulmus



**GRADINO COSTA RETTA ANGOLO SX\* V410**  
33x96,2x3,2h . 13"x40"x1 1/4" Nat. Ret. □

- J59R01S** Larix
- J59R02S** Robur
- J59R03S** Acer
- J59R04S** Moabi Grigio
- J59R05S** Nux
- J59R06S** Ulmus



**BATTISCOPA CLASSICO V190**  
8x96,2 . 3 3/8"x40" Nat. Ret. □

- B111** Larix
- B112** Robur
- B113** Acer
- B114** Moabi Grigio
- B115** Nux
- B116** Ulmus



**BACCHETTA V290**  
5x48 . 1 7/8"x20" Nat. Ret. □

- L930** Larix
- L931** Robur
- L932** Acer
- L933** Moabi Grigio
- L934** Nux
- L935** Ulmus

\* A disposizione solo su richiesta. Temps de congegn: 30gg. Available upon request only. Delivery terms: 30 days. Disponible seulement sur requête. Délais de livraison: 30 jours. Verfügbar auf Anfrage. Lieferzeit: 30 Tage. Disponible solo bajo pedido. Plazo de entrega: 30 días. Μεγιστοποιείται только по специальной заявке. Срок поставки: 30 дней.



* FORMATO cm. Size	PALLET 100x120 cm						
	PZ. X SCAT. Pieces x Box	MQ. X SCAT. Sqm x Box	KG X SCAT. Weight x Box	SCAT. X PAL. Boxes x Pal.	MQ. X PAL. Sqm x Pal.	KG X PAL. Weight x Pal.	Cm. h Pal.
Gradara 96x96	1	0,92	22	20	18,40	460	-
Battiscopa 8x96,2*	5	0,38	9,5	-	-	-	-
Gradino 48x96,2	1	0,46	11	-	-	-	-
Step 48x96,2	1	0,46	11	-	-	-	-

\*EUROPALLET 80x120 cm

