



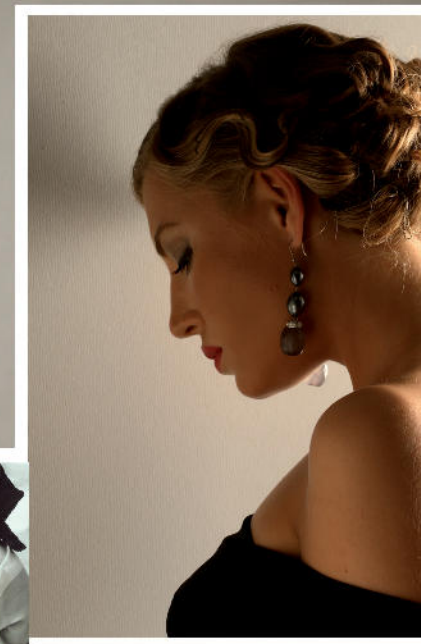
5th Avenue  
2.0



Civilization of Beauty



5th Avenue  
2.0



Lifestyle,  
la nuova dimensione della seduzione  
per giocare con i sensi  
attraverso le superfici.

Lifestyle: magica attrazione made in Italy.

Lifestyle, a new dimension in seduction to play with your senses through surfaces.  
Lifestyle: magical attraction, made in Italy.

Lifestyle, la nouvelle dimension de la séduction pour jouer avec les sens à travers les surfaces.  
Lifestyle: attraction magique made in Italy.

Lifestyle, die neue Dimension der Verführung, um durch die Oberflächen mit den Sinnen zu spielen.  
Lifestyle: eine magische Attraktion made in Italy.

Lifestyle, una nueva dimensión en seducción para jugar con tus sentidos a través de las superficies. Lifestyle: atracción mágica hecha en Italia.

Lifestyle - Это новое измерение соблазна, такая плитка позволяет вам играть чувствами при помощи поверхностей.  
Lifestyle: волшебное притяжение из Италии.

80x80  
60x60 30x60





PIAZZA SEMPIONE



new 80x80

th Avenue black chic



PIAZZA SEMPIONE



4  
5th Avenue black chic





6

5th Avenue **crystal**

7





8  
**new** 80x80

5th Avenue **crystal**



JUST  
EVER  
DAY!!!

5th Avenue crystal





5th Avenue crystal

60x60 . 24"x24" Crystal Moon Lap. Ret.  
60x60 . 24"x24" Shining Coral Crystal Lap. Ret.  
30x30 . 12"x12" Mosaico Moon Crystal Lap. Ret.





5th Avenue **crystal**

60x60 . 24"x24" Shining Coral Crystal Lap. Ret.



**crystal** 5th Avenue

60x60 . 24"x24" Crystal Moon Lap. Ret.





5th Avenue koan





5th Avenue koan

60x60 . 24"x24" Koan Moon Lap. Ret.  
60x60 . 24"x24" Koan Waves Lap. Ret.



60x60 . 24"x24" Koan Moon Lap. Ret.



# 5th Avenue 2.0

80x80 . 31 1/2" x 31 1/2"

## CRYSTAL CIRCLE



**B256** **8L60 Crystal Circle**  
80x80 . 31 1/2"x31 1/2" Lap. Ret. ○

## KOAN CIRCLE



**B256** **8L61 Koan Circle**  
80x80 . 31 1/2"x31 1/2" Lap. Ret. ○

## BLACK CHIC CIRCLE



**B256** **8L63 Black Chic Circle**  
80x80 . 31 1/2"x31 1/2" Lap. Ret. ○

### ATTENZIONE ATTENTION. ATTENTION. WARNUNG. ATENCIÓN. ΠΡΟΣΟΧΗ. ВНИМАНИЕ.

Il formato 80x80 Circle non si abbina nè come spessore nè come tono agli altri formati e decori in gamma.

The 80x80 Circle version does not match the other sizes in the range, either in terms of thickness or tone.

Le format 80x80 Circle ne peut être associé ni pour son épaisseur, ni pour sa tonalité aux autres formats de la gamme.

Das Format 80x80 Circle lässt sich weder hinsichtlich der Stärke noch des Farbtons mit anderen Formaten dieser Serie kombinieren.

El formato 80 x 80 Circle no se combina ni como espesor ni como tono con los otros formatos y decoraciones de la gama.

Το μέγεθος 80x80 Circle δεν συνδυάζεται ούτε σαν πάχος ούτε σαν απόχρωση με τα άλλα μεγέθη και ντεκόρ της γκάμας.

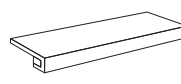
Формат 80x80 Circle отличается толщиной и тональностью от других форматов этой гаммы, и не может с ними сочетаться.

### PEZZI SPECIALI TRIMS . PIECES SPECIALES . FORMSTÜCKE . PIEZAS ESPECIALES . ΕΙΔΙΚΑ ΤΕΜΑΧΙΑ . СПЕЦИАЛНЫЕ ЭЛЕМЕНТЫ.



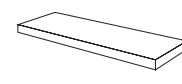
**BATTISCOPIA**  
8x80 . 3"x31 1/2" Lap. Ret. ○

- V180** **B860 Crystal Circle** Lap. Ret. ○
- V180** **B861 Koan Circle** Lap. Ret. ○
- V180** **B863 Black Chic Circle** Lap. Ret. ○



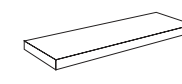
**GRADINO COSTA RETTA \***  
33x80x3,2 . 13 "x31 1/2"x1 1/4" Lap. Ret. ○

- V392** **K02L13A Crystal Circle** Lap. Ret. ○
- V392** **K02L14A Koan Circle** Lap. Ret. ○
- V392** **K02L16A Black Chic Circle** Lap. Ret. ○



**GRADINO COSTA RETTA ANGOLO DX \***  
33x80x3,2 . 13 "x31 1/2"x1 1/4" Lap. Ret. ○

- V400** **J02L13D Crystal Circle** Lap. Ret. ○
- V400** **J02L14D Koan Circle** Lap. Ret. ○
- V400** **J02L16D Black Chic Circle** Lap. Ret. ○



**GRADINO COSTA RETTA ANGOLO SX \***  
33x80x3,2 . 13 "x31 1/2"x1 1/4" Lap. Ret. ○

- V400** **J02L13S Crystal Circle** Lap. Ret. ○
- V400** **J02L14S Koan Circle** Lap. Ret. ○
- V400** **J02L16S Black Chic Circle** Lap. Ret. ○

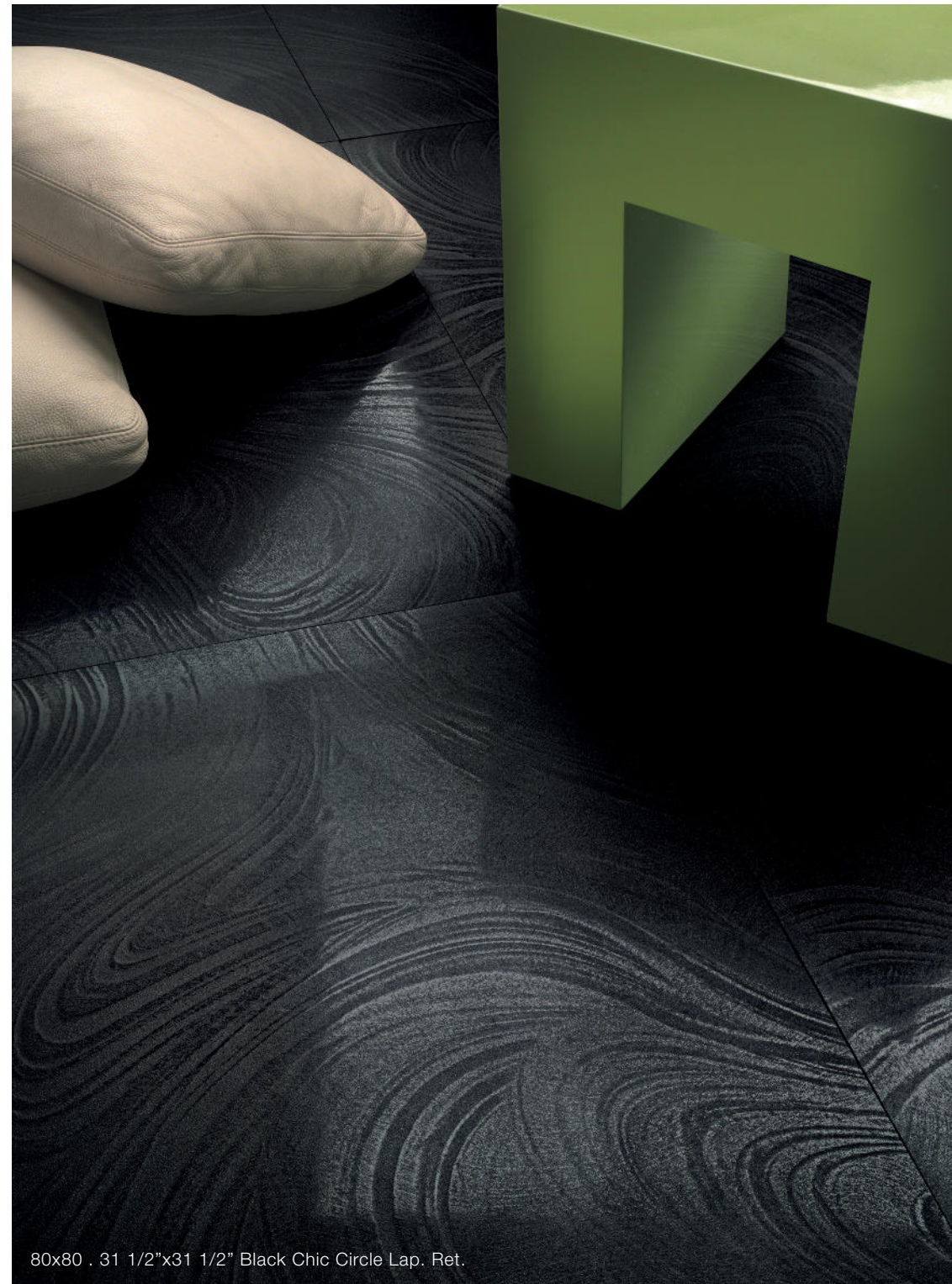
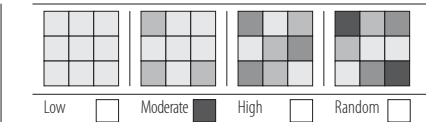
\* A disposizione solo su richiesta. Tempi di consegna: 30gg  
Available upon request only. Delivery terms: 30 days  
Disponible seulement sur requête. Délais de livraison: 30 jours  
Verfügbar auf Anfrage. Lieferzeit: 30 Tage  
Disponible sólo bajo pedido. Plazo de entrega: 30 días  
διατίθενται μόνο κατά παραγγελία. Χρόνος παράδοσης 30 ημερες.  
Изготавливается только по специальной заявке.  
Срок поставки: 30 дней.

FULL BODY PORCELAIN TILES. GRES CERAME PLAINE MASSE. VOLLMASSE-FEINSTEINZEUG. PORCELÁNICO COMPACTO TODO MASA. ОДНОТОННЫЙ КЕРАМОГРАНИТ.

○ LAPPATO E RETTIFICATO. LAPPATO AND RECTIFIED. LAPPATO ET RECTIFIÉ. LAPPATO UND KALIBRIERT. LAPPATO Y RECTIFICADO. ЛАПАТО (ΓΥΑΛΙΣΜΕΝΟ) ΜΕ ΚΟΠΗ ΑΚΡΙΒΕΙΑΣ. ЛАППАТИРОВАННЫЙ РЕКТИФИЦИРОВАННЫЙ.

**SPESSORE** . Thickness . Epaisseur . Stärke . Espesor . Πάχος . Толщина . **10,5mm**.

### SHADE SPECTRUM



80x80 . 31 1/2"x31 1/2" Black Chic Circle Lap. Ret.



# 5th Avenue 2.0

crystal

## MOON



**B243** 6L61 Crystal Moon  
60x60 . 24"x24" Lap. Ret. ○



**B252** VL61 Crystal Moon  
30x60 . 12"x24" Lap. Ret. ○

## WAVES

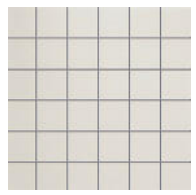


**B243** 6L63 Crystal Waves  
60x60 . 24"x24" Lap. Ret. ○



**B252** VL63 Crystal Waves  
30x60 . 12"x24" Lap. Ret. ○

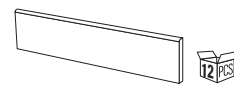
## MOSAICI. MOSAIC. MOSAÏQUE. MOSAIK. MOSAICO. МОЗАИКА.



**B300** 9258 Mosaico Moon Crystal  
30x30 . 12"x12" Lap. Ret. ○



**B300** L761 Muretto Moon Crystal  
15x60 . 6"x24" Lap. Ret. ○



**BATTISCOPA**  
9,5x60 . 3 3/4"x24" Lap. Ret. ○

**V145** BL73 Crystal Moon Lap. Ret. ○

**V145** BL75 Crystal Waves Lap. Ret. ○

## PEZZI SPECIALI TRIMS . PIÈCES SPÉCIALES . FORMSTÜCKE . PIEZAS ESPECIALES . ΕΙΔΙΚΑ ΤΕΜΑΧΙΑ . СПЕЦИАЛНЫЕ ЭЛЕМЕНТЫ.

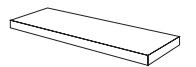


**4 PCS** **GRADINO COSTA RETTA \***  
33x60x3,2 . 13 "x24"x1 1/4" Lap. Ret. ○

**V377** K02L01A Crystal Moon Lap. Ret. ○

**V377** K02L03A Crystal Waves Lap. Ret. ○

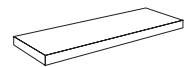
\* A disposizione solo su richiesta. Tempi di consegna: 30gg  
Available upon request only. Delivery terms: 30 days  
Disponible seulement sur requête. Délais de livraison: 30 jours  
Verfügbar auf Anfrage. Lieferzeit: 30 Tage  
Disponibile solo bajo pedido. Plazo de entrega: 30 días  
διατίθεται μόνο κατά παραγγελία. Χρόνος παράδοσης 30 ημέρες.  
Изготавливается только по специальной заявке.  
Срок поставки: 30 дней.



**4 PCS** **GRADINO COSTA RETTA ANGOLO DX \***  
33x60x3,2 . 13 "x24"x1 1/4" Lap. Ret. ○

**V392** J02L01D Crystal Moon Lap. Ret. ○

**V392** J02L03D Crystal Waves Lap. Ret. ○



**4 PCS** **GRADINO COSTA RETTA ANGOLO SX \***  
33x60x3,2 . 13 "x24"x1 1/4" Lap. Ret. ○

**V392** J02L01S Crystal Moon Lap. Ret. ○

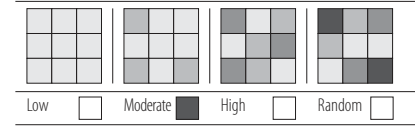
**V392** J02L03S Crystal Waves Lap. Ret. ○

FULL BODY PORCELAIN TILES. GRES CERAME PLAINE MASSE. VOLLMASSE-FEINSTEINZEUG. PORCELÁNICO COMPACTO TODO MASA. ОДНОТОННЫЙ КЕРАМОГРАНИТ.

○ LAPPATO E RETTIFICATO. LAPPATO AND RECTIFIED. LAPPATO ET RECTIFIÉ. LAPPATO UND KALIBRIERT. LAPPATO Y RECTIFICADO. ЛАПАТО (ГЛАЗМЕНО) МЕ КОПН АКΡΙΒΕΙΑΣ. ЛАППАТИРОВАННЫЙ РЕКТИФИЦИРОВАННЫЙ.

**SPESSORE** . Thickness . Epaisseur . Stärke . Espesor . Πάχος . Толщина . **11mm.**

## SHADE SPECTRUM



## DECORI. DECORS . DECORS . DEKORE . DECORACIONES . ΝΤΕΚΟΡ . ДЕКОРЫ .



**V392** L675 Shining Coral Crystal  
60x60 . 24"x24" Lap. Ret. ○



**V320** L679 Shining Coral Crystal  
15x60 . 6"x24" Lap. Ret. ○



**R158** L772 Nature Crystal  
set 2 pz. 60x60 . 24"x24" Lap. Ret. ○



**V373** L776 Blois Crystal  
60x60 . 24"x24" Lap. Ret. ○

Decoro ad effetto interferente: cambia colore a secondo dall'angolo di visuale.  
Shot effect decoration: colours change depending on the angle from which you look at them.  
Décor à effet interférent: il change de couleur selon l'angle visuel.  
Dekor mit veränderlichem Effekt: wechselt die Farbe je nach dem Blickwinkel.  
Decoración de efecto interferente: cambia de color en función del ángulo visual.  
Декор с интерференционным эффектом: цвет меняется в зависимости от угла обзора.

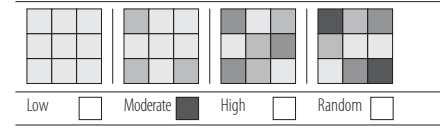


# 5th Avenue 2.0

FULL BODY PORCELAIN TILES. GRES CERAME PLAINE MASSE. VOLLMASSE-FEINSTEINZEUG. PORCELÁNICO COMPACTO TODO MASA. ОДНОТОННЫЙ КЕРАМОГРАНИТ.

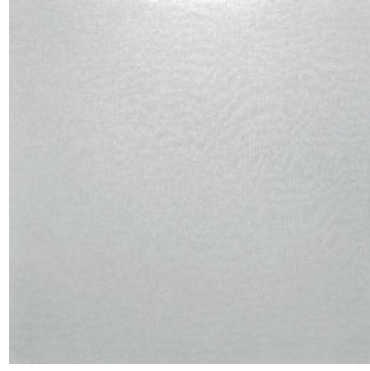
○ LAPPATO E RETTIFICATO. LAPPATO AND RECTIFIED. LAPPATO ET RECTIFIÉ. LAPPATO UND KALIBRIERT. LAPPATO Y RECTIFICADO. ЛАПАТО (ΓΥΑΛΙΣΜΕΝΟ) ΜΕ ΚΟΠΗ ΑΚΡΙΒΕΙΑΣ. ЛАППАТИРОВАННЫЙ РЕКТИФИЦИРОВАННЫЙ.

SHADE SPECTRUM



**SPESSORE** . Thickness . Epaisseur . Stärke . Espesor . Πάχος . Толщина . **11mm.**

## MOON



**B243 6L64 Koan Moon**  
60x60 . 24"x24" Lap. Ret. ○



**B252 VL64 Koan Moon**  
30x60 . 12"x24" Lap. Ret. ○

## WAVES

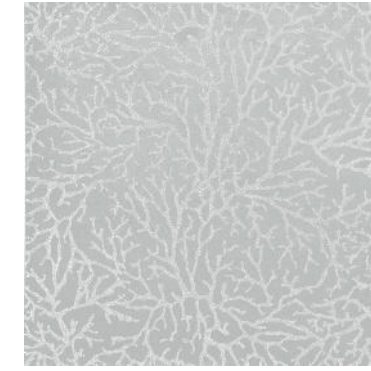


**B243 6L66 Koan Waves**  
60x60 . 24"x24" Lap. Ret. ○



**B252 VL66 Koan Waves**  
30x60 . 12"x24" Lap. Ret. ○

## DECORI.



**V392 L676 Shining Coral Koan**  
60x60 . 24"x24" Lap. Ret. ○



**V320 L680 Shining Coral Koan**  
15x60 . 6"x24" Lap. Ret. ○



**R158 L773 Nature Koan**  
set 2 pz. 60x60 . 24"x24" Lap. Ret. ○



**V373 L777 Blois Koan**  
60x60 . 24"x24" Lap. Ret. ○

Decoro ad effetto interferente: cambia colore a secondo dall'angolo di visuale.  
Shot effect decoration: colours change depending on the angle from which you look at them.  
Décor à effet interférent: il change de couleur selon l'angle visuel.  
Dekor mit veränderlichem Effekt: wechselt die Farbe je nach dem Blickwinkel.  
Decoración de efecto interferente: cambia de color en función del ángulo visual.  
Декор с интерференционным эффектом: цвет меняется в зависимости от угла обзора.

## MOSAICI.



**B300 9259 Mosaico Koan Moon**  
30x30 . 12"x12" Lap. Ret. ○



**B300 L764 Muretto Moon Koan**  
15x60 . 6"x24" Lap. Ret. ○



**BATTISCOPE**  
9,5x60 . 3 3/4"x24" Lap. Ret. ○

**V145 BL64 Koan Moon Lap. Ret. ○**  
**V145 BL66 Koan Waves Lap. Ret. ○**

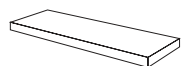
## PEZZI SPECIALI TRIMS . PIÈCES SPÉCIALES . FORMSTÜCKE . PIEZAS ESPECIALES . ΕΙΔΙΚΑ ΤΕΜΑΧΙΑ . СПЕЦИАЛНЫЕ ЭЛЕМЕНТЫ.



**GRADINO COSTA RETTA \***  
33x60x3,2 . 13 "x24"x1 1/4" Lap. Ret. ○

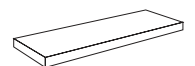
**V377 K02L04A Koan Moon Lap. Ret. ○**  
**V377 K02L06A Koan Waves Lap. Ret. ○**

\* A disposizione solo su richiesta. Tempi di consegna: 30gg  
Available upon request only. Delivery terms: 30 days  
Disponible seulement sur requête. Délais de livraison: 30 jours  
Verfügbar auf Anfrage. Lieferzeit: 30 Tage  
Disponibile solo bajo pedido. Plazo de entrega: 30 días  
διαθέσιμα μόνο κατά παραγγελία. Χρόνος παράδοσης 30 ημέρες.  
Изготавливается только по специальной заявке.  
Срок поставки: 30 дней.



**GRADINO COSTA RETTA ANGOLO DX \***  
33x60x3,2 . 13 "x24"x1 1/4" Lap. Ret. ○

**V392 J02L04D Koan Moon Lap. Ret. ○**  
**V392 J02L06D Koan Waves Lap. Ret. ○**



**GRADINO COSTA RETTA ANGOLO SX \***  
33x60x3,2 . 13 "x24"x1 1/4" Lap. Ret. ○

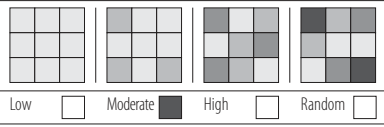
**V392 J02L04S Koan Moon Lap. Ret. ○**  
**V392 J02L06S Koan Waves Lap. Ret. ○**



# 5th Avenue 2.0

black chic

## SHADE SPECTRUM

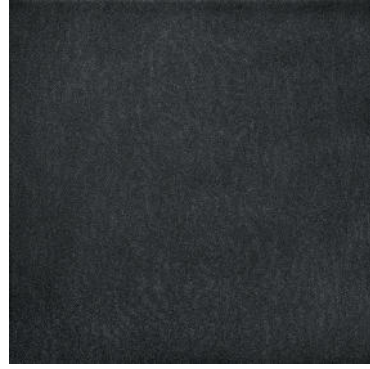


FULL BODY PORCELAIN TILES. GRES CERAME PLAINE MASSE. VOLLMASSE-FEINSTEINZEUG. PORCELÁNICO COMPACTO TODO MASA. ОДНОТОННЫЙ КЕРАМОГРАНИТ.

○ LAPPATO E RETTIFICATO. LAPPATO AND RECTIFIED. LAPPATO ET RECTIFIÉ. LAPPATO UND KALIBRIERT. LAPPATO Y RECTIFICADO. ЛАПАТО (ГЛАЗМЕНО) МЕ КОПН АКРИБЕΙΑΣ. ЛАППАТИРОВАННЫЙ РЕКТИФИЦИРОВАННЫЙ.

**SPESORE** . Thickness . Epaisseur . Stärke . Espesor . Πάχος . Толщина . **11mm.**

### MOON



**B243** **6L70 Black Chic Moon**  
60x60 . 24"x24" Lap. Ret. ○

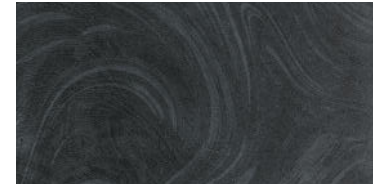


**B252** **VL70 Black Chic Moon**  
30x60 . 12"x24" Lap. Ret. ○

### WAVES



**B243** **6L72 Black Chic Waves**  
60x60 . 24"x24" Lap. Ret. ○

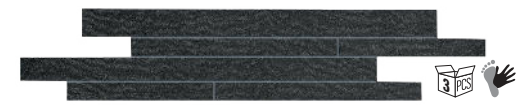


**B252** **VL72 Black Chic Waves**  
30x60 . 12"x24" Lap. Ret. ○

### MOSAICI . MOSAIC . MOSAÏQUE . MOSAIK . MOSAICO . МОЗАИКА.



**B300** **9261 Mosaico Black Chic Moon**  
30x30 . 12"x12" Lap. Ret. ○



**B300** **L770 Muretto Moon Black Chic**  
15x60 . 6"x24" Lap. Ret. ○



**BATTISCOPA**  
9,5x60 . 3 3/4"x24" Lap. Ret. ○

**V145** **BL70 Black Chic Moon** Lap. Ret. ○  
**V145** **BL72 Black Chic Waves** Lap. Ret. ○

### DECORI . DECORS . DECORS . DEKORE . DECORACIONES . ΝΤΕΚΟΡ . ДЕКОРЫ .



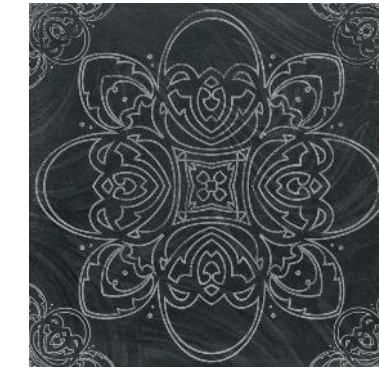
**V392** **L678 Shining Coral Black Chic**  
60x60 . 24"x24" Lap. Ret. ○



**V320** **L682 Shining Coral Black Chic**  
15x60 . 6"x24" Lap. Ret. ○



**R158** **L775 Nature Black Chic**  
set 2 pz. 60x60 . 24"x24" Lap. Ret. ○



**V373** **L779 Blois Black Chic**  
60x60 . 24"x24" Lap. Ret. ○

Decoro ad effetto interferente: cambia colore a secondo dall'angolo di visuale.  
Shot effect decoration: colours change depending on the angle from which you look at them.  
Décor à effet interférant: il change de couleur selon l'angle visuel.  
Dekor mit veränderlichem Effekt: wechselt die Farbe je nach dem Blickwinkel.  
Decoración de efecto interferente: cambia de color en función del ángulo visual.  
Декор с интерференционным эффектом: цвет меняется в зависимости от угла обзора.

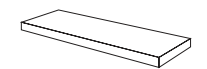
### PEZZI SPECIALI TRIMS . PIÈCES SPÉCIALES . FORMSTÜCKE . PIEZAS ESPECIALES . ΕΙΔΙΚΑ ΤΕΜΑΧΙΑ . СПЕЦИАЛРНЫЕ ЭЛЕМЕНТЫ.



**4 PCS** **GRADINO COSTA RETTA \***  
33x60x3,2 . 13 "x24"x1 1/4" Lap. Ret. ○

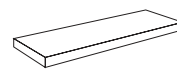
**V377** **K02L10A Black Chic Moon** Lap. Ret. ○  
**V377** **K02L12A Black Chic Waves** Lap. Ret. ○

\* A disposizione solo su richiesta. Tempi di consegna: 30gg  
Available upon request only. Delivery terms: 30 days  
Disponible seulement sur requête. Délais de livraison: 30 jours  
Verfügbar auf Anfrage. Lieferzeit: 30 Tage  
Disponibile solo bajo pedido. Plazo de entrega: 30 días  
διαθέσιμα μόνο κατά παραγγελία. Χρόνος παράδοσης 30 ημέρες.  
Изготавливается только по специальной заявке.  
Срок поставки: 30 дней.



**4 PCS** **GRADINO COSTA RETTA ANGOLO DX \***  
33x60x3,2 . 13 "x24"x1 1/4" Lap. Ret. ○

**V392** **J02L10D Black Chic Moon** Lap. Ret. ○  
**V392** **J02L12D Black Chic Waves** Lap. Ret. ○



**4 PCS** **GRADINO COSTA RETTA ANGOLO SX \***  
33x60x3,2 . 13 "x24"x1 1/4" Lap. Ret. ○

**V392** **J02L10S Black Chic Moon** Lap. Ret. ○  
**V392** **J02L12S Black Chic Waves** Lap. Ret. ○



# 5th Avenue 2.0

## IMBALLI Package . Emballage . Verpackung . Embalajes . Упаковка

FORMATO cm. Size	PZ. x SCAT. Pieces x Box	MQ. x SCAT. Sqm x Box	KG x SCAT. Weight x Box	EUROPALLET 80x120 cm			
				SCAT. x PAL. Boxes x Pal.	MQ. x PAL. Sqm x Pal.	KG. x PAL. Sqm x Pal.	Cm. h PAL.
80x80	2	1,28	29,25	40	51,20	1.190	95
60x60	3	1,08	27,00	32	34,56	884	75
30x60	6	1,08	27,00	40	43,20	1.100	75

FORMATO cm. Size	PZ. x SCAT. Pieces x Box	MQ. x SCAT. Sqm x Box	KG x SCAT. Weight x Box	EUROPALLET 80x120 cm			
				SCAT. x PAL. Boxes x Pal.	MQ. x PAL. Sqm x Pal.	KG. x PAL. Sqm x Pal.	Cm. h PAL.
Mos. (5x5) 30x30	6	0,54	15,00	54	29,16	830	75
Muretto 15x60	3	0,27	6,50	98	26,46	657	70
Shining Coral 60x60	1	-	9,00	-	-	-	-
Shining Coral 15x60	4	-	9,00	-	-	-	-
Nature 60x60	2	-	18,00	-	-	-	-
Blois 60x60	3	-	27,00	-	-	-	-
Gradino Costa Retta 33x60x3,2	4	-	24,00	-	-	-	-
Ang. Costa Retta DX 33x60x3,2	4	-	26,00	-	-	-	-
Ang. Costa Retta SX 33x60x3,2	4	-	26,00	-	-	-	-
Gradino Costa Retta 33x80x3,2	2	-	16,00	-	-	-	-
Ang. Costa Retta DX 33x80x3,2	1	-	8,50	-	-	-	-
Ang. Costa Retta SX 33x80x3,2	1	-	8,50	-	-	-	-
Battiscopa 9,5x60	12	-	18,00	-	-	-	-
Battiscopa 8x80	10	-	15,00	-	-	-	-

I pesi riportati in tabella sono indicativi in quanto possono subire leggere variazioni per motivi produttivi. - The weights stated in the chart are approximate as some changes may be necessary for production reasons. - Les poids figurant dans le tableau sont fournis à titre indicatif car ils peuvent subir de légères variations pour des raisons de production. - Die in der Tabelle aufgeführten Gewichte sind nicht bindend, da sie aus Produktionsgründen leichte Änderungen aufweisen können. - Los pesos señalados en la tabla son aproximados ya que pueden experimentar ligeras variaciones por motivos productivos. - Указанный в таблице вес является приблизительным, так как ввиду производственных потребностей, он может слегка измениться.

## CONSIGLI PER LA POSA Laying recommendations . Conseils de pose . Empfehlungen zu Verlegung . Consejos para la colocación . Συμβουλές για την τοποθέτηση .

Рекомендации по укладке .

Si consiglia di mantenere una fuga di 2 mm per la posa in monofornato degli articoli rettificati. Si consiglia di mantenere una fuga di 3 mm per la posa in multifornato (da 2 formati e oltre) degli articoli rettificati.

If you are laying same sized straightened-edged tiles, we recommend you keep a 2 mm joint. If you are laying different sized straightened-edged tiles (two or more sizes) together, we recommend you keep a 3 mm joint.

On conseille de préserver un joint de 2 mm pour la pose en mon format des articles rectifiés. On conseille de préserver un joint de 3 mm pour la pose en multiformat (de 2 formats et plus) des articles rectifiés.

Es wird geraten, eine Fuge von 2 mm bei der Verlegung der geschliffenen Artikel im Einzelformat einzuhalten. Es wird geraten, eine Fuge von 3 mm bei der Verlegung der geschliffenen Artikel als Multiformat (2 Formate und mehr) einzuhalten.

Рекомендуем оставлять межплиточный шов 2 мм при укладке обрезных изделий только одного формата. Рекомендуем оставлять межплиточный шов 3 мм при укладке обрезных изделий нескольких (2 или более).

## CERTIFICAZIONI Product certification . Certification de produit . Produkt Zertifizierungen . Certificaciones de producto . Сертификация .



Certificazione obbligatoria per l'esportazione in Cina  
Certification mandatory for export to China  
Certification obligatoire pour l'exportation en Chine  
Für den Export nach China obligatorische Zertifizierung  
Certificación obligatoria para la exportación a China  
Обязательная сертификация для экспорта в Китай

## CARATTERISTICHE TECNICHE

Technical Features . Caractéristiques Techniques . Technische Eigenschaften . Características Técnicas . Τεχνικά Χαρακτηριστικά . Технические Характеристики

### GRES PORCELLANATO IN MASSA ISO 13006 - G - Bla (E ≤ 0,5%) UNI EN 14411 - G - .

FULL BODY PORCELAIN TILES. GRES CERAME PLAINE MASSE. VOLLMASSE-FEINSTEINZEUG. PORCELÁNICO COMPACTO TODO MASA.

ОДНОТОННЫЙ КЕРАМОГРАНИТ - ISO 13006 - G - Bla (E ≤ 0,5%) UNI EN 14411 - G -

	CARATTERISTICA SPECIFICATION CARACTERISTIQUE EIGENSCHAFT CARATTERISTICA СПЕЦИФИКА	METODO DI PROVA TEST METHODS METHODE D'ESSAI TESTVERFAHREN PRÜBEA СТАНДАРТ ИСПЫТАНИЙ	VALORE PRESCRITTO GRES PORCELLANATO COLORATO IN MASSA FIXED VALUE VALEUR PRESCRITE VORGESCHRIEBENER WERT VALOR PRESCRITO ТРЕБУЕМОЕ ЗНАЧЕНИЕ	 Civilization of Beauty			
	<b>CARATTERISTICHE DIMENSIONALI</b> DIMENSIONAL CHARACTERISTICS - DIMENSIONS - DIMENSIONALE EIGENSCHAFTEN - CARACTERÍSTICAS DIMENSIONALES - ПРОСТРАНСТВЕННЫЕ ХАРАКТЕРИСТИКИ			<b>NATURALE</b>	<b>RETTIFICATO</b>	<b>LAPPATO / RETTIFICATO</b>	
	<b>LUNGHEZZA E LARGHEZZA</b> LENGTH AND WIDTH - LONGUEUR ET LARGEUR - LÄNGE UND BREITE - LARGURA Y LARQUEZA - ДЛИНА И ШИРИНА		± 0,6 %	<b>CONFORME</b> COMPLIANT CONFORME ERFÜLLT CUMPLE COOTBETCTBYET	<b>CONFORME</b> COMPLIANT CONFORME ERFÜLLT CUMPLE COOTBETCTBYET	<b>CONFORME</b> COMPLIANT CONFORME ERFÜLLT CUMPLE COOTBETCTBYET	
	<b>SPESORE</b> THICKNESS - EPAISSEUR - STÄRKE - ESPESOR - ТОЛЩИНА		± 5 %				
	<b>RETTILINEITÀ DEGLI SPIGOLI</b> STRAIGHTNESS OF EDGES - RECTITUDE DES BORDS - RECHTECKIGKEIT DER ECKEN - ORTOGONALIDAD DE LAS ESQUINAS - ПРЯМОЛИНЕЙНОСТЬ ГРАНИ		± 0,5 %				
	<b>ORTOGONALITÀ</b> ORTHOGONALITY - ORTHOGONALITE - RECHTWINKLIGKEIT - ORTOGONALIDAD - ПРЯМОУГОЛЬНОСТЬ	ISO 10545-2	± 0,5 %				
<b>PLANARITÀ (Curvatura del centro - curvatura dello spigolo - svergolamento)</b> PLANARITY (Curvature of centre - curvature of edge - bending) PLANARITÉ (Courbure du centre - courbure de l'arête - gauchissement) EBENHEIT (Krummung der Mitte - Krümmung der Kante - Verdrehung) PLANIDAD (Curvatura del centro - curvatura del canto - deformación) ЛИНЕЙНОСТЬ (Изгиб центра - изгиб кромок - перекос)		± 0,5 %					
<b>QUALITÀ DELLA SUPERFICIE</b> SURFACE QUALITY - QUALITÉ DE LA SURFACE - QUALITÄT DER OBERFLÄCHE - CALIDAD DE LA SUPERFICIE - ПОВЕРХНОСТИ			<b>95% DELLE PIASTRELLE ESENTI DA DIFETTI VISIBILI</b> 95% OF TILES SHOW NO VISIBLE DEFECTS 95% DES CARREAUX SONT DÉPOURVUS DE DÉFAUTS VISIBLES 95% DER FLIESEN SIND FREI VON SICHTBAREN FEHLERN 95% DE LAS BALDOSAS EXENTAS DE DEFECTOS VISIBLES TAL 95% ПЛИТКИ НЕ ИМЕЕТ ВИДИМЫХ ДЕФЕКТОВ В				
	<b>ASSORBIMENTO D'ACQUA</b> WATER ABSORPTION - ABSORPTION D'EAU - WASSERAUFNAHME - ABSORCIÓN DE AGUA - ВОДОПОГЛАЩЕНИЕ	ISO 10545-3	≤ 0,5 %	<b>CONFORME</b> - COMPLIANT - CONFORME - ERFÜLLT - CUMPLE - COOTBETCTBYET			
	<b>RESISTENZA ALLA FLESSIONE</b> BREAKING MODULUS - RESISTANCE A LA FLEXION - BIEGEFESTIGKEIT - RESISTENCIA A LA FLEXIÓN - ПРОЧНОСТЬ НА ИЗГИБ		35 N/mm <sup>2</sup>	<b>CONFORME</b> - COMPLIANT - CONFORME - ERFÜLLT - CUMPLE - COOTBETCTBYET			
	<b>SFORZO DI ROTTURA</b> MODULUS OF RUPTURE - CHARGE DE RUPTURE - BRUCHLAST - ESFUERZO DE ROTURA - СТОЙКОСТЬ НА ИЗГИБ	ISO 10545-4	<b>SPESORE</b> - THICKNESS - EPAISSEUR - STÄRKE - ESPESOR - ТОЛЩИНА ≥ 7,5 mm: min. 1300 N < 7,5 mm: min. 700 N	<b>CONFORME</b> - COMPLIANT - CONFORME - ERFÜLLT - CUMPLE - COOTBETCTBYET			
	<b>DETERMINAZIONE DELLA RESISTENZA A FLESSIONE E CARICO DI ROTTURA</b> DETERMINATION OF BREAKING MODULUS AND MODULUS OF RUPTURE - DETERMINATION DE LA RESISTANCE A LA FLEXION ET A LA CHARGE DE RUPTURE - BESTIMMUNG DER BIEGEFESTIGKEIT UND DER BRUCHLASTBESTÄNDIGKEIT - DETERMINACIÓN DE LA RESISTENCIA A FLEXIÓN Y CARGA DE ROTURA - ОПРЕДЕЛЕНИЕ ПРОЧНОСТИ НА ИЗГИБ И РАЗРУШАЮЩЕЙ НАГРУЗКИ	UNI EN 1339:2005 / COR. 2011 ANNEX F	<b>SPESORE</b> - THICKNESS - EPAISSEUR - STÄRKE - ESPESOR - ТОЛЩИНА 20 mm	SPESORE 20 mm	CLASSE U11		
	<b>RESISTENZA ALL'ABRASIONE PROFONDA</b> DEEP ABRASION RESISTANCE - RESISTANCE A L'ABRASION PROFONDE - BESTÄNDIGKEIT GEGEN TIEFENVERSCHLEIB - RESISTENCIA A LA ABRASIÓN PROFUNDA - УСТОЙЧИВОСТЬ К ГЛУБОКОМУ СТИРАНИЮ ПО	ISO 10545-6	≤ 175 mm <sup>3</sup>	<b>CONFORME</b> - COMPLIANT - CONFORME - ERFÜLLT - CUMPLE - COOTBETCTBYET			
	<b>COEFFICIENTE DI DILATAZIONE TERMICA LINEARE</b> THERMAL EXPANSION COEFFICIENT - COEFFICIENT DE DILATATION THERMIQUE LINEAIRE - WARMEAUSSDEHNUNGSKOEFFIZIENT - COEFFICIENTE DE DILATACION TÉRMICA LINEAL - ЗКОЭФФИЦИЕНТ ТЕПЛООВОГО ЛИНЕЙНОГО РАСШИРЕНИЯ	ISO 10545-8	<b>METODO DISPONIBILE</b> AVAILABLE ON REQUEST METHODE DISPONIBLE VERFÜGBARES VERFAHREN METODO DISPONIBILE ОПРЕДЕЛЯЕТСЯ ПРОИЗВОДИТЕЛЕМ	≤ 7x10 <sup>-4</sup> °C <sup>-1</sup>			
	<b>RESISTENZA AGLI SBALZI TERMICI</b> THERMAL SHOCK RESISTANCE - RESISTANCE AUX ECARTS DE TEMPERATURE - TEMPERATURWECHSELBESTÄNDIGKEIT - RESISTENCIA A CHOQUE TÉRMICO - УСТОЙЧИВОСТЬ К ТЕМПЕРАТУРНЫМ ПЕРЕПАДАМ	ISO 10545-9	<b>METODO DISPONIBILE</b> AVAILABLE ON REQUEST METHODE DISPONIBLE VERFÜGBARES VERFAHREN METODO DISPONIBILE ОПРЕДЕЛЯЕТСЯ ПРОИЗВОДИТЕЛЕМ	<b>RESISTENTI</b> RESISTANT - RESISTANTS - WIDERSTANDSAHIG - RESISTE - УСТОЙЧИВЫ			
	<b>RESISTENZA AL GELO</b> FROST RESISTANCE - RESISTANCE AU GEL - FROSTBESTÄNDIGKEIT - RESISTENCIA AL HIELO - МОРОЗОУСТОЙКОСТЬ	ISO 10545-12	<b>RICHIESTA</b> ALWAYS TESTED - EXIGÉE - NOTWENDIG - PEDIDO - ТРЕБОВАНИЯ	<b>RESISTENTI</b> RESISTANT - RESISTANTS - WIDERSTANDSAHIG - RESISTE - УСТОЙЧИВЫ			
	<b>PRODOTTI CHIMICI AD USO DOMESTICO ED ADDITIVI PER PISCINA</b> HOUSEHOLD CHEMICALS AND SWIMMING POOL WATER CLEANSERS - PRODUITS CHIMIQUES COURANTS ET ADDITIFS POUR PISCINE - CHEM. PRODUKTE FÜR DEN HAUSHALTSGEBRAUCH UND ZUSATZ FÜR SCHWIMMBÄDER - PRODUCTOS QUÍMICOS PARA USO DOMÉSTICO Y CON ADITIVOS PARA PISCINA - БЫТОВЫЕ ХИМИЧЕСКИЕ СРЕДСТВА И СРЕДСТВА ДЛЯ БАССЕЙНОВ		min. UB	UA			
	<b>ACIDI ED ALCALI A BASSA CONCENTRAZIONE</b> ACIDS AND LOW CONCENTRATION ALKALIS - ACIDES ET ALCALI A FAIBLE CONCENTRATION - SÄUREN UND ALKALI IN GERINGER KONZENTRATION - ÁCIDOS Y ALCALIS EN BAJA CONCENTRACIÓN - НИЗКОКОНЦЕНТРИРОВАННЫЕ КИСЛОТЫ И ЩЕЛОЧИ	ISO 10545-13	<b>COME DICHIARATO DAL PRODUTTORE</b> AS DECLARED BY THE MANUFACTURER COMME LE DECLARE LE PRODUCTEUR WIE VOM HERSTELLER ERKLÄRT COMO DECLARA EL FABRICANTE COOTBETCTBYIII C ЗАЯВЛЕНИЯМИ ПРОИЗВОДИТЕЛЯ	<b>RESISTENTI</b> RESISTANT RESISTANTS WIDERSTANDSAHIG RESISTE УСТОЙЧИВЫ			
	<b>ACIDI ED ALCALI AD ALTA CONCENTRAZIONE</b> ACIDS AND HIGH CONCENTRATION ALKALIS - ACIDES ET ALCALI A FORTE CONCENTRATION - SÄUREN UND ALKALI IN HOHER KONZENTRATION - ÁCIDOS Y ALCALIS EN ALTA CONCENTRACIÓN - ВЫСОКОКОНЦЕНТРИРОВАННЫЕ КИСЛОТЫ И ЩЕЛОЧИ		<b>METODO DISPONIBILE</b> AVAILABLE ON REQUEST METHODE DISPONIBLE VERFÜGBARES VERFAHREN METODO DISPONIBILE ОПРЕДЕЛЯЕТСЯ ПРОИЗВОДИТЕЛЕМ	<b>RESISTENTI</b> RESISTANT RESISTANTS WIDERSTANDSAHIG RESISTE УСТОЙЧИВЫ			
	<b>RESISTENZA ALLE MACCHIE</b> STAIN RESISTANCE - RESISTANCE AUX TACHES - FLECKBESTÄNDIGKEIT - RESISTENCIA A LAS MANCHAS - УСТОЙЧИВОСТЬ К ЗАГРЯЗНЕНИЮ	ISO 10545-14	<b>METODO DISPONIBILE</b> AVAILABLE ON REQUEST METHODE DISPONIBLE VERFÜGBARES VERFAHREN METODO DISPONIBILE ОПРЕДЕЛЯЕТСЯ ПРОИЗВОДИТЕЛЕМ	<b>RESISTENTI</b> RESISTANT RESISTANTS WIDERSTANDSAHIG RESISTE УСТОЙЧИВЫ			
	<b>STABILITÀ DEI COLORI ALLA LUCE</b> COLOUR STABILITY TO LIGHT - STABILITÉ DES COULEURS A LA LUMIERE - LICHTTECHNIE DER FARBEN - ESTABILIDAD DE LOS COLORES - УСТОЙЧИВОСТЬ ЦВЕТА	DIN 51094	<b>NON DEVONO PRESENTARE APPREZZABILI VARIAZIONI DI COLORE</b> THEY DO NOT HAVE TO SHOW VISIBLE COLOUR ALTERATION PAS DE MODIFICATIONS SENSIBLES DE COULEUR WEISEN KEINE SICHTBAREN FARBABWEICHUNGEN AUF NO DEBEN PRESENTAR VARIACIONES DE COLOR APRECIABLES НЕ ДОЛЖНЫ ИМЕТЬ ЗАМЕТНЫХ РАЗЛИЧИЙ ЦВЕТА	<b>CONFORME</b> COMPLIANT CONFORME ERFÜLLT CUMPLE COOTBETCTBYET			
	<b>COEFFICIENTE DI ATTRITO (SCIVOLosità)</b> FRICTION COEFFICIENT (SLIP RISK) COEFFICIENT DE FROTTEMENT (GLISSANCE) REIBUNGSKOEFFIZIENT (GLATTE) COEFICIENTE DE FRICCION (DESLEZABILIDAD) КОЭФФИЦИЕНТ ТРЕНИЯ (КОЛЬЗКОСТЬ)	DIN 51130					
		DIN 51097					
		D.M. 236/89		<b>DOVE RICHIESTO</b> IF NEEDED SI DEMANDE NACH ANFORDERUNG SI REQUERIDO DE СЛЕДУЕТ	<b>A RICHIESTA</b> AVAILABLE ON REQUEST SUR DEMANDE AUF ANFRAGE BAJO PEDIDO ПО ЗАПРОСУ		
		B.C.R.					
		ANSI A 137.1:2012					



# 5th Avenue 2.0



La Fabbrica S.p.A. - Via Emilia Ponente, 925 - 48014 Castel Bolognese (RA) Italy - Tel. +39 0546 - 659911 - Fax +39 0546 - 656223 - [www.lafabbrica.it](http://www.lafabbrica.it) - [info@lafabbrica.it](mailto:info@lafabbrica.it)



[www.avaceramica.it](http://www.avaceramica.it)



[www.lafabbrica.it](http://www.lafabbrica.it)

FOLLOW US

